

**Ufficio Scolastico per il Veneto**

**Gruppo di lavoro regionale DSA**

**Monitoraggio regionale sui**

***Disturbi Specifici di***

***Apprendimento***

**a.s. 2011/12**

**12 marzo 2012 - Verona**

# **Monitoraggio Regionale a.s. 2011/12**

- Numero di diagnosi**
- Docente referente**
- Azioni messe in atto dalle scuole**
- Rilevazione precoce**

# Monitoraggio Regionale a.s. 2011/12

- Numero di diagnosi
- Docente referente
- Azioni messe in atto dalle scuole
- Rilevazione precoce

**Numero di alunni DSA**  
**e variazione rispetto all'anno scorso**  
 Tutti gli ordini – Scuole statali e paritarie

<b>TOTALE</b>	<b>DSA a.s. 20011/12</b>	<b>DSA a.s. 20010/11</b>	<b>Δ</b>	<b>% Δ</b>
Belluno	<b>435</b>	<b>401</b>	+34	+8,5%
Padova	<b>933</b>	<b>959</b>	-26	-2,7%
Rovigo	<b>166</b>	<b>208</b>	-42	-20,2%
Treviso	<b>960</b>	<b>796</b>	+164	+20,6%
Venezia	<b>1.162</b>	<b>1.095</b>	+33	+3,0%
Vicenza	<b>2.427</b>	<b>2.244</b>	+183	+8,2%
<b>VENETO</b>	<b>7.031</b>	<b>6.727</b>	<b>+304</b>	<b>+4,5%</b>

**Numero di alunni DSA**  
**divisi per provincia e ordine di scuola**  
**Scuole statali e paritarie**

<b>TOTALE</b>	Primaria	Sec. 1° gr.	Sec. 2° gr.	Totale
Belluno	<b>92</b>	<b>195</b>	<b>148</b>	<b>435</b>
Padova	<b>284</b>	<b>444</b>	<b>205</b>	<b>933</b>
Rovigo	<b>46</b>	<b>59</b>	<b>61</b>	<b>166</b>
Treviso	<b>251</b>	<b>452</b>	<b>257</b>	<b>960</b>
Venezia	<b>290</b>	<b>644</b>	<b>228</b>	<b>1.162</b>
Vicenza	<b>687</b>	<b>1.123</b>	<b>617</b>	<b>2.427</b>
<b>VENETO</b>	<b>1.957</b>	<b>3.375</b>	<b>1.699</b>	<b>7.031</b>

**Numero di alunni DSA**  
**divisi per provincia e ordine di scuola**  
**Scuole statali e paritarie**

<b>TOTALE</b>	Primaria	Sec. 1° gr.	Sec. 2° gr.	Totale
Belluno	<b>1,1%</b>	<b>3,7%</b>	<b>2,0%</b>	<b>2,1%</b>
Padova	<b>0,7%</b>	<b>1,7%</b>	<b>0,7%</b>	<b>1,0%</b>
Rovigo	<b>0,5%</b>	<b>1,0%</b>	<b>0,8%</b>	<b>0,7%</b>
Treviso	<b>0,6%</b>	<b>1,8%</b>	<b>0,8%</b>	<b>1,0%</b>
Venezia	<b>0,8%</b>	<b>2,9%</b>	<b>0,9%</b>	<b>1,4%</b>

Vicenza	<b>1,5%</b>	<b>4,1%</b>	<b>1,6%</b>	<b>2,2%</b>
<b>VENETO</b>	<b>0,9%</b>	<b>2,5%</b>	<b>1,0%</b>	<b>1,3%</b>

# Percentuale di alunni DSA nelle varie province

Tutti gli ordini – Scuole statali e paritarie

0,00%      0,50%      1,00%      1,50%      2,00%      2,50%

Belluno

Padova

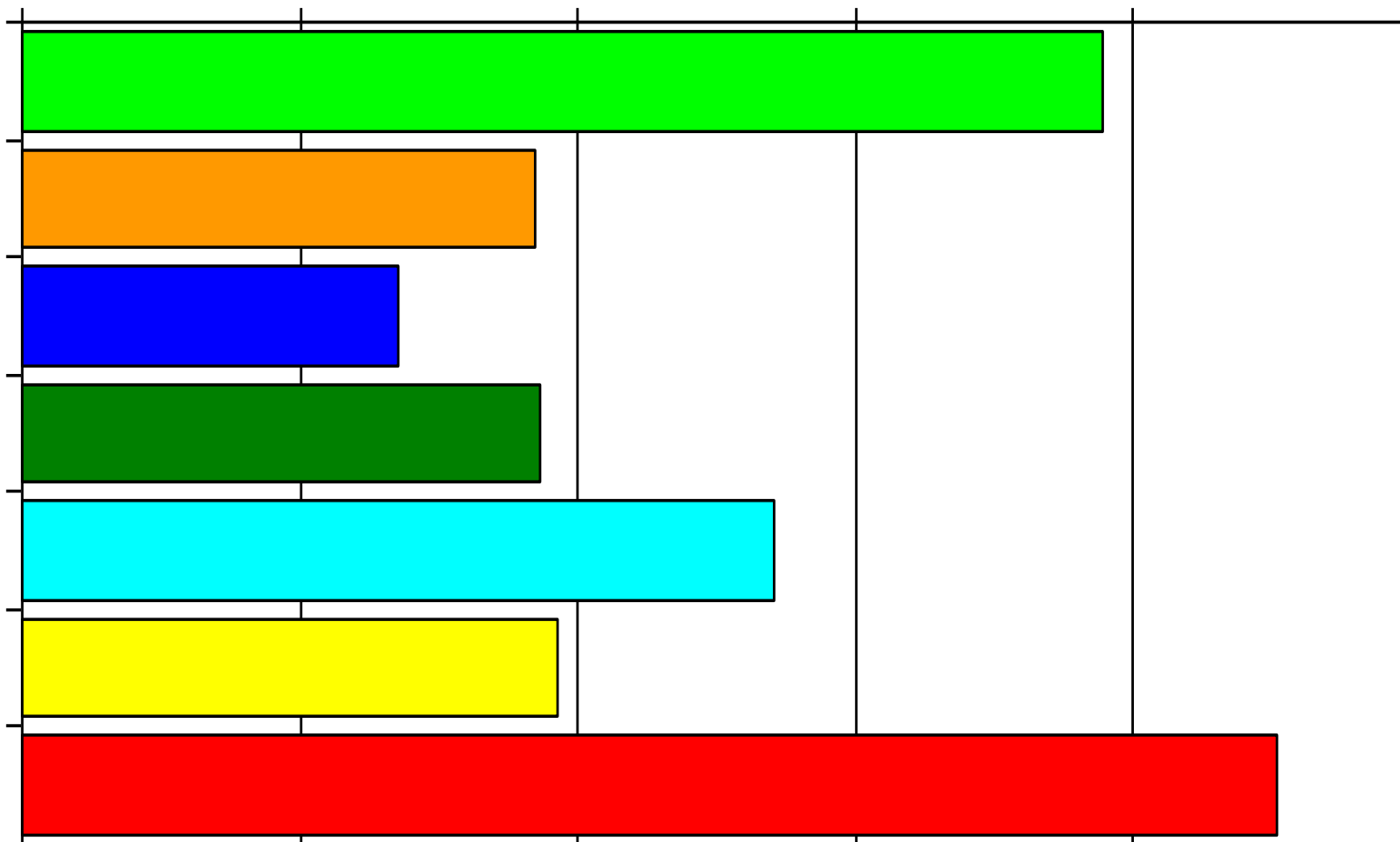
Rovigo

Treviso

Venezia

Verona

Vicenza



# Percentuale di alunni DSA divisi per ULSS

Tutti gli ordini – Scuole statali e paritarie

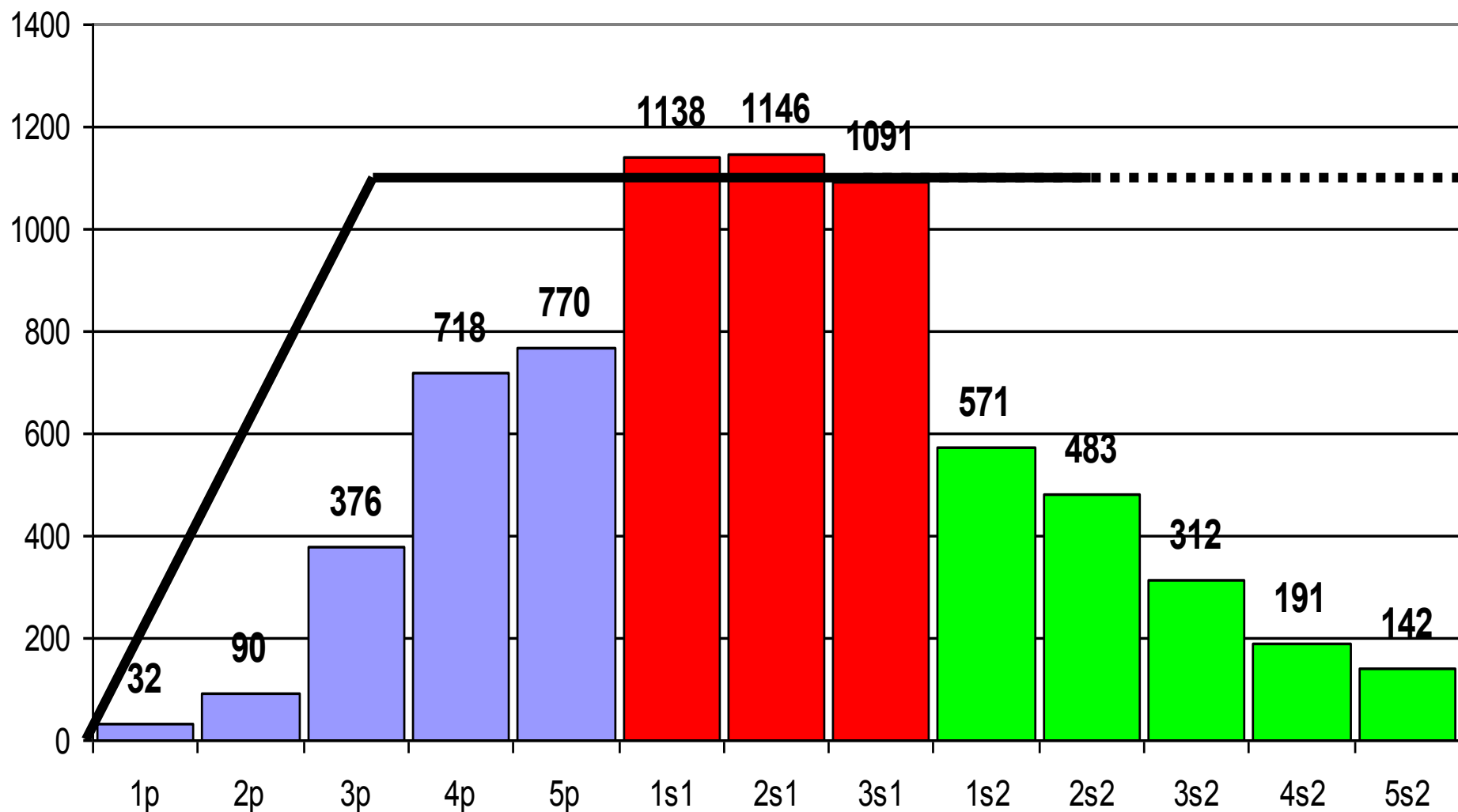
Belluno	1,6%	Mirano	1,2%
Feltre	2,9%	Chioggia	0,7%
Bassano	2,2%	Alta Padovana	1,3%
Alto Vicentino	2,7%	Padova	1,0%
Ovest Vicentino	2,4%	Este	0,6%
Vicenza	1,7%	Rovigo	0,7%
Pieve di Soligo	0,7%	Adria	0,8%
Asolo	1,2%		
Treviso	1,0%		
Veneto Orientale	1,8%		
Veneziana	1,3%	<b>Tot. Veneto</b>	<b>1,3%</b>



		Primaria	Sec. 1° grado	Sec. 2° grado	Totale
1	Belluno	1,0%	2,9%	1,4%	1,6%
2	Feltre	1,3%	4,7%	3,5%	2,9%
3	Bassano	1,2%	4,6%	1,7%	2,2%
4	Alto Vicentino	2,0%	5,1%	1,9%	2,7%
5	Ovest Vicentino	1,8%	4,0%	1,7%	2,4%
6	Vicenza	1,3%	3,1%	1,2%	1,7%
7	Pieve di Soligo	0,4%	1,1%	0,8%	0,7%
8	Asolo	0,8%	2,5%	0,8%	1,2%
9	Treviso	0,6%	1,8%	0,8%	1,0%
10	Veneto Orientale	1,0%	3,8%	1,2%	1,8%
12	Veneziana	0,8%	2,8%	0,9%	1,3%
13	Mirano	0,8%	2,5%	0,6%	1,2%
14	Chioggia	0,4%	1,1%	0,7%	0,7%
15	Alta Padovana	0,9%	2,2%	0,7%	1,3%
16	Padova	0,7%	1,7%	0,8%	1,0%
17	Este	0,6%	0,9%	0,4%	0,6%
18	Rovigo	0,4%	0,9%	0,8%	0,7%
19	Adria	0,8%	1,2%	0,7%	0,8%
	<b>Tot. Veneto</b>	<b>0,9%</b>	<b>2,5%</b>	<b>1,0%</b>	<b>1,3%</b>

# Distribuzione degli alunni DSA nelle varie classi

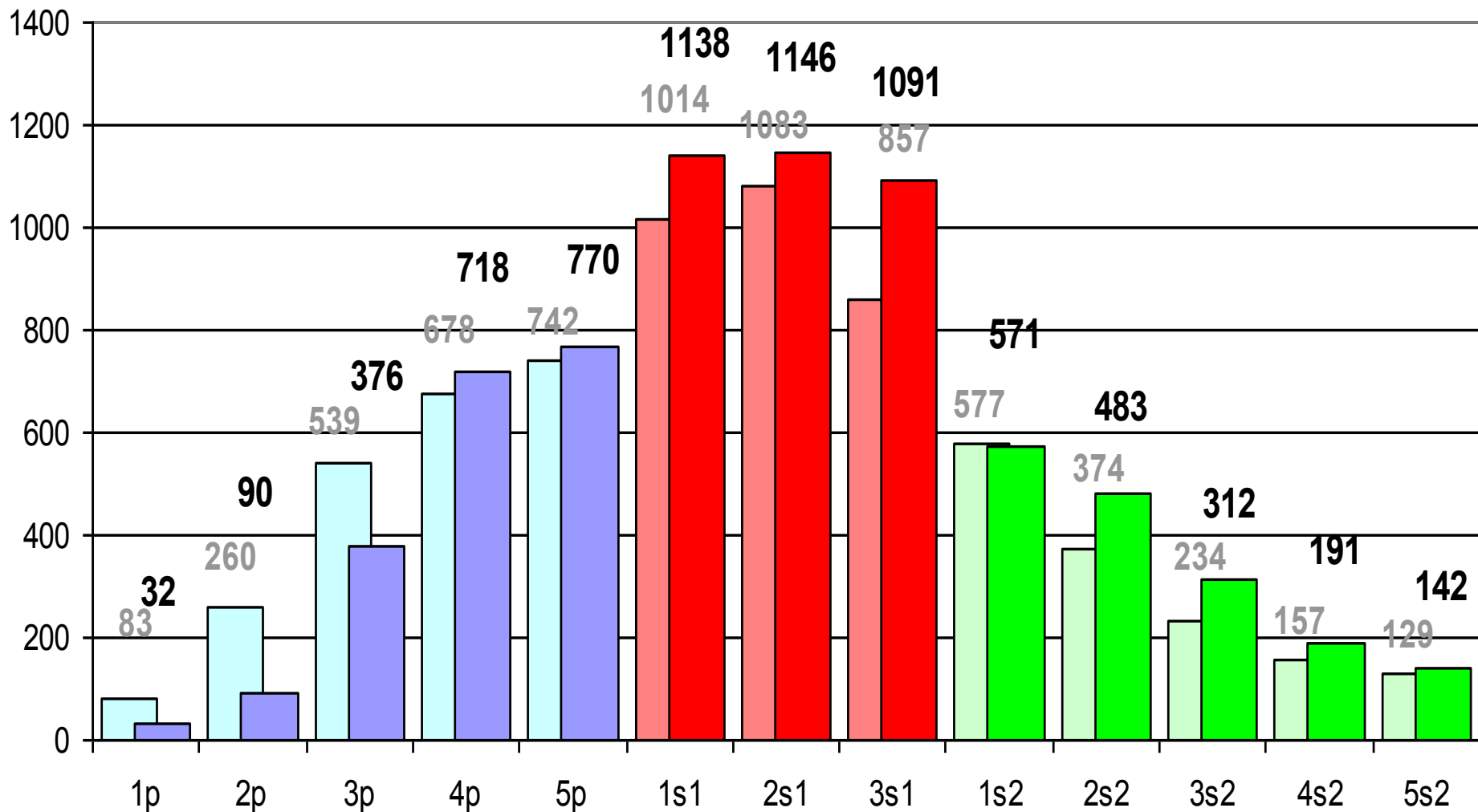
Valori regionali assoluti – Scuole statali e paritarie



# Distribuzione degli alunni DSA nelle varie classi

## Confronto con l'a.s. precedente

### Valori regionali assoluti – Scuole statali e paritarie



# Suddivisione delle diagnosi di DSA in base al servizio che le ha rilasciate

Tutti gli ordini – Scuole statali e paritarie

<b>TOTALE</b>	da ULSS	da servizi accreditati	da privati e convalidate	da privati ant. L. 170
Belluno	85%	6%	2%	7%
Padova	46%	24%	15%	15%
Rovigo	68%	8%	12%	12%
Treviso	73%	14%	6%	7%
Venezia	68%	11%	10%	11%
Vicenza	75%	10%	3%	12%
<b>VENETO</b>	<b>70%</b>	<b>12%</b>	<b>7%</b>	<b>11%</b>

# Suddivisione delle diagnosi di DSA in base al servizio che le ha rilasciate Tutti gli ordini – Scuole statali e paritarie

Privati antec. 170

**11%**

Privati convalidati

**7%**

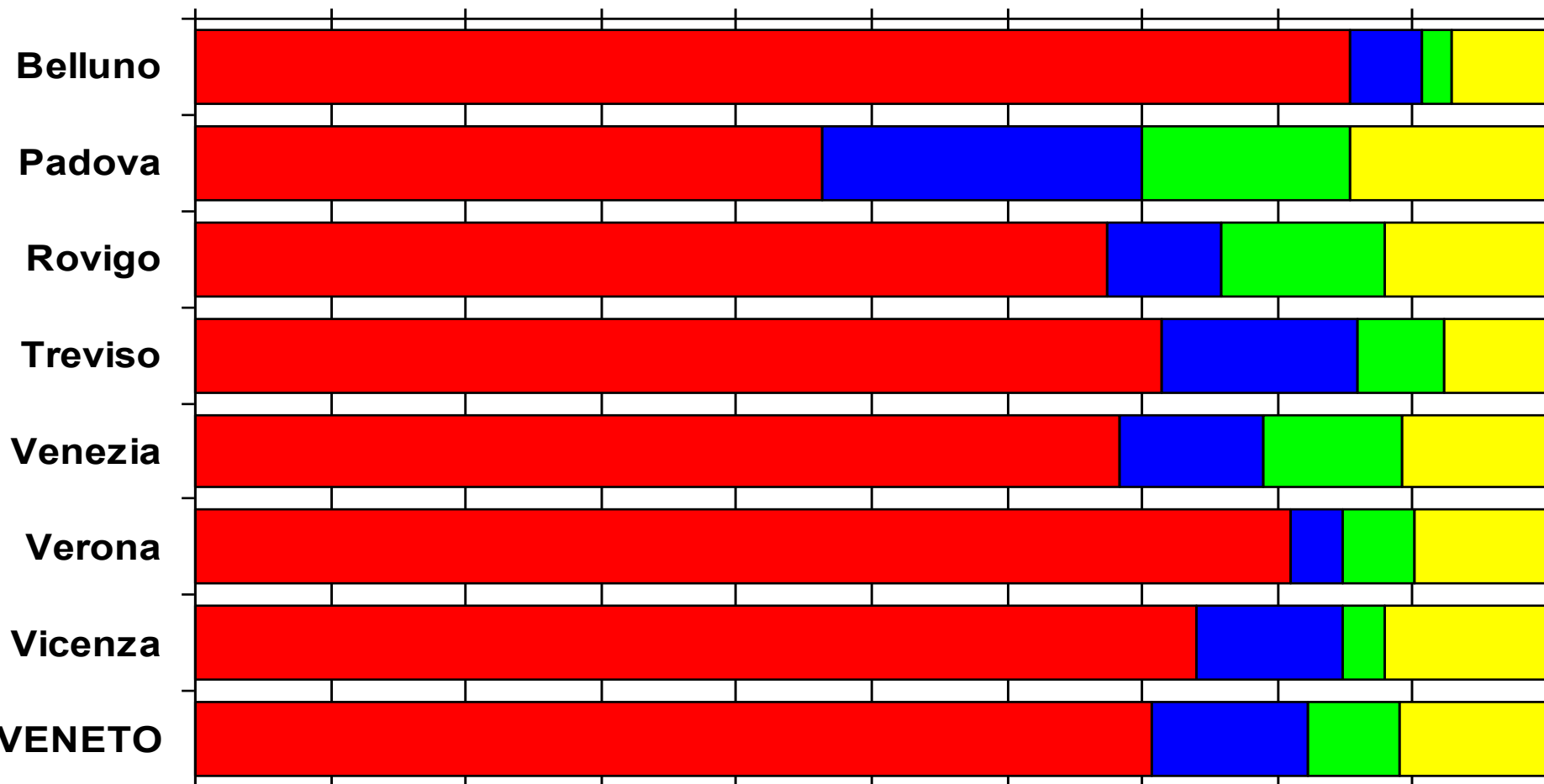
Servizi accreditat;

**12%**



# Suddivisione delle diagnosi di DSA in base al servizio che le ha rilasciate Tutti gli ordini – Scuole statali e paritarie

0% 10% 20% 30% 40% 50% 60% 70% 80% 90% 100%



■ ULSS

■ Servizi accreditati

■ Privati convalidati

■ Privati antec. 170

Situazione per provincia

Tutti gli ordini – Scuole statali e paritarie

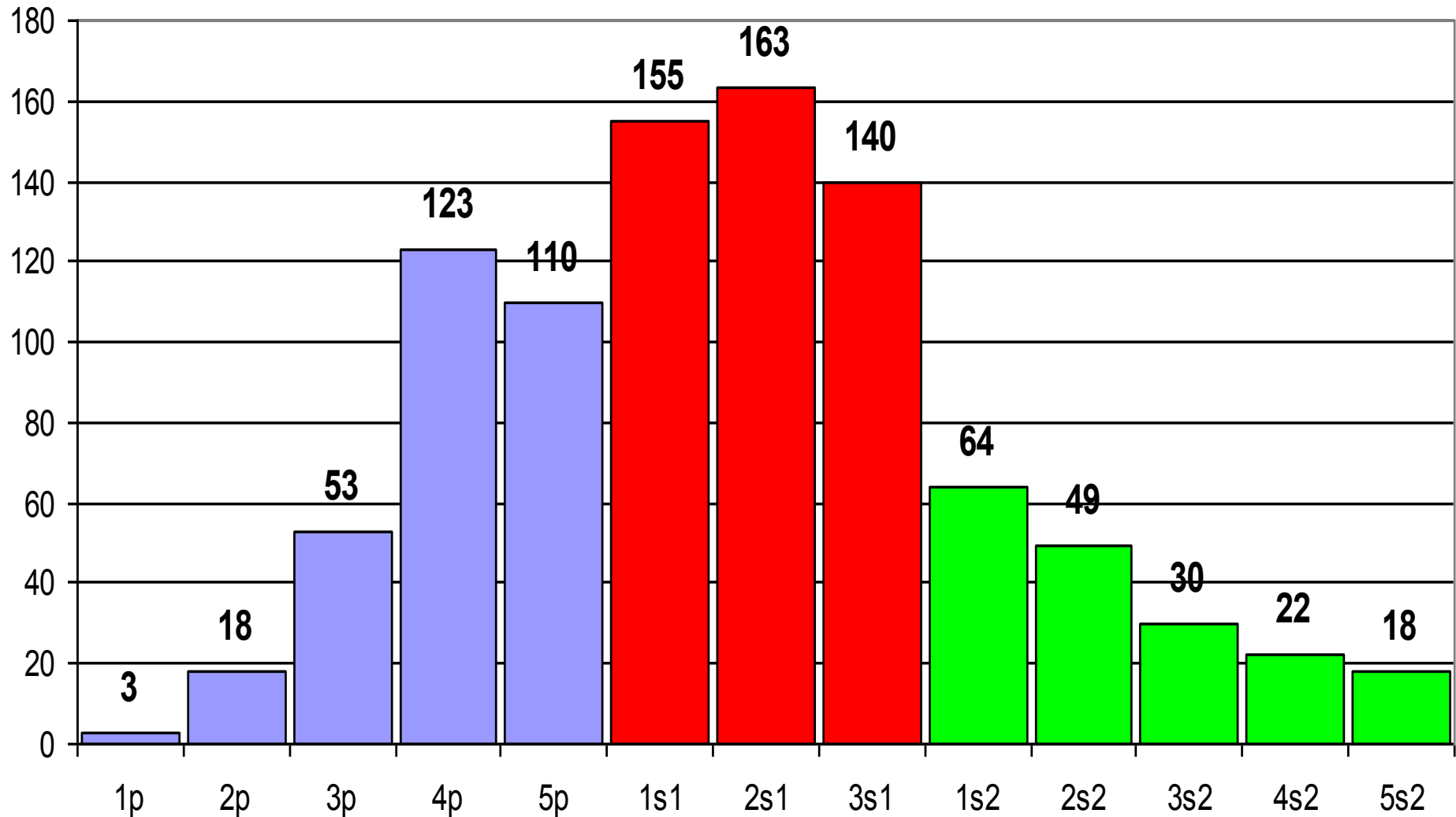
# VERONA

<b>Alunni DSA</b>	<b>20011/12</b>	<b>20010/11</b>	<b>Δ</b>	<b>% Δ</b>
Primaria	307	354	-47	-13,3%
Sec. 1° gr.	458	408	+50	+12,3%
Sec. 2° gr.	183	262	-79	-30,2%
<b>Totale</b>	<b>948</b>	<b>1.024</b>	<b>-76</b>	<b>-7,4%</b>
<b>% alunni DSA</b>	<b>20011/12</b>	<b>20010/11</b>	<b>Δ</b>	
Primaria	0,7%	0,8%	-0,1%	
Sec. 1° gr.	1,8%	1,6%	+0,2%	
Sec. 2° gr.	0,6%	0,8%	-0,2%	
<b>Totale</b>	<b>1,0%</b>	<b>1,0%</b>	<b>=</b>	

Situazione per provincia

# Distribuzione degli alunni DSA nelle varie classi

## VERONA





# Monitoraggio Regionale a.s. 2011/12

- Numero di diagnosi
- Docente referente
- Azioni messe in atto dalle scuole
- Rilevazione precoce

# Numero di istituti che hanno nominato almeno un referente per la dislessia Scuole statali e paritarie

	Numero di istituti con referente	% istituti con referente	% a.s. 2010-11
BELLUNO	42	<b>90,5%</b>	83,3%
PADOVA	119	<b>72,3%</b>	48,1%
ROVIGO	36	<b>77,9%</b>	57,1%
TREVISO	119	<b>78,1%</b>	58,6%
VENEZIA	116	<b>76,7%</b>	70,2%
VERONA	155	<b>83,9%</b>	60,7%
VICENZA	124	<b>73,4%</b>	75,6%
<b>VENETO</b>	<b>711</b>	<b>78,0%</b>	<b>64,0%</b>

# Numero e percentuale di referenti che hanno frequentato la formazione MIUR

## Scuole statali e paritarie

	Totale referenti dichiarati	Docenti formati	% docenti formati
BELLUNO	42	<b>16</b>	38,1%
PADOVA	119	<b>48</b>	40,3%
ROVIGO	36	<b>19</b>	52,8%
TREVISO	119	<b>59</b>	49,6%
VENEZIA	116	<b>64</b>	55,2%
VERONA	155	<b>78</b>	50,3%
VICENZA	124	<b>66</b>	53,2%
<b>VENETO</b>	<b>711</b>	<b>350</b>	<b>49,2%</b>

# Rilevazione dei bisogni di consulenza e formazione dei referenti di istituto

Per **consulenza** si intende la possibilità di usufruire di suggerimenti e indicazioni su temi e problemi specifici, anche settoriali, in tempi rapidi e in qualsiasi momento dell'anno.

Per **formazione** un percorso di approfondimento strutturato, in presenza o on line.

Per ciascuna voce selezionare una di questa opzioni:

**A:** Su questo argomento ho molte incertezze: **è necessario un intervento di consulenza/formazione**

**B:** Conosco abbastanza questo argomento ma **un intervento di consulenza/formazione può essere utile**

**C:** **Non ritengo di aver bisogno** di consulenza/formazione su questo argomento

# Rilevazione dei bisogni di consulenza e formazione dei referenti di istituto

## Temi monitorati:

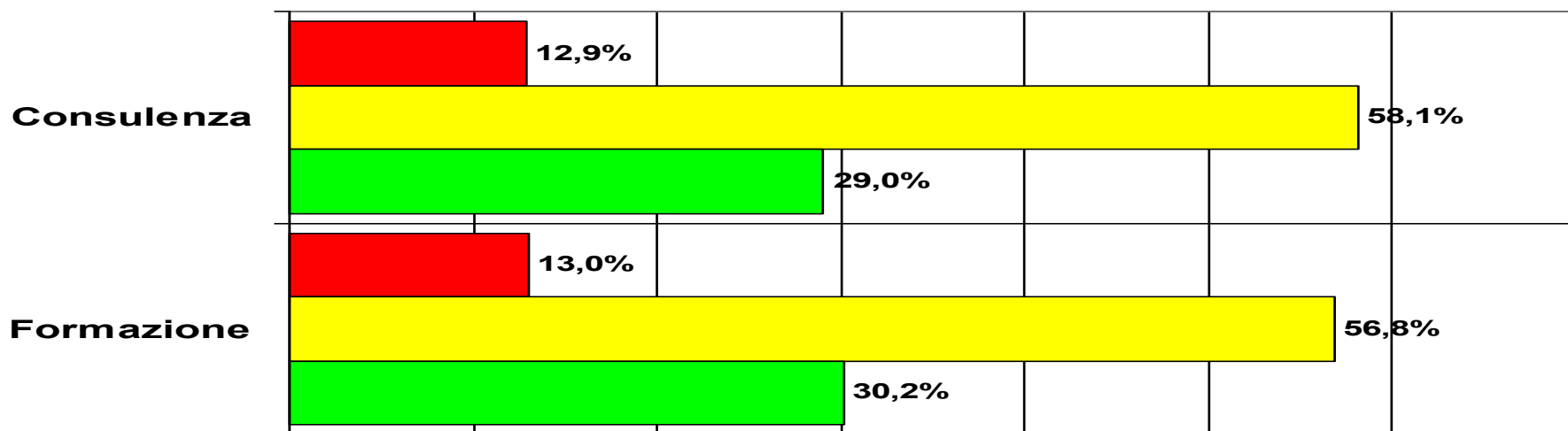
- A** Basi teoriche e cliniche dei DSA
- B** Normativa (compresa la valutazione)
- C** Interventi didattici e PDP
- D** Strumenti compensativi, tecnologici e non
- E** Strumenti e metodi per la diagnosi precoce dei DSA

# Rilevazione dei bisogni di consulenza e formazione dei referenti di istituto

## A

### Basi teoriche e cliniche dei DSA

	Necessaria	Utile	Nessun bisogno
Consulenza	<b>78</b> 12,9%	<b>352</b> 58,1%	<b>176</b> 29,0%
Formazione	<b>74</b> 13,0%	<b>324</b> 56,8%	<b>172</b> 30,2%

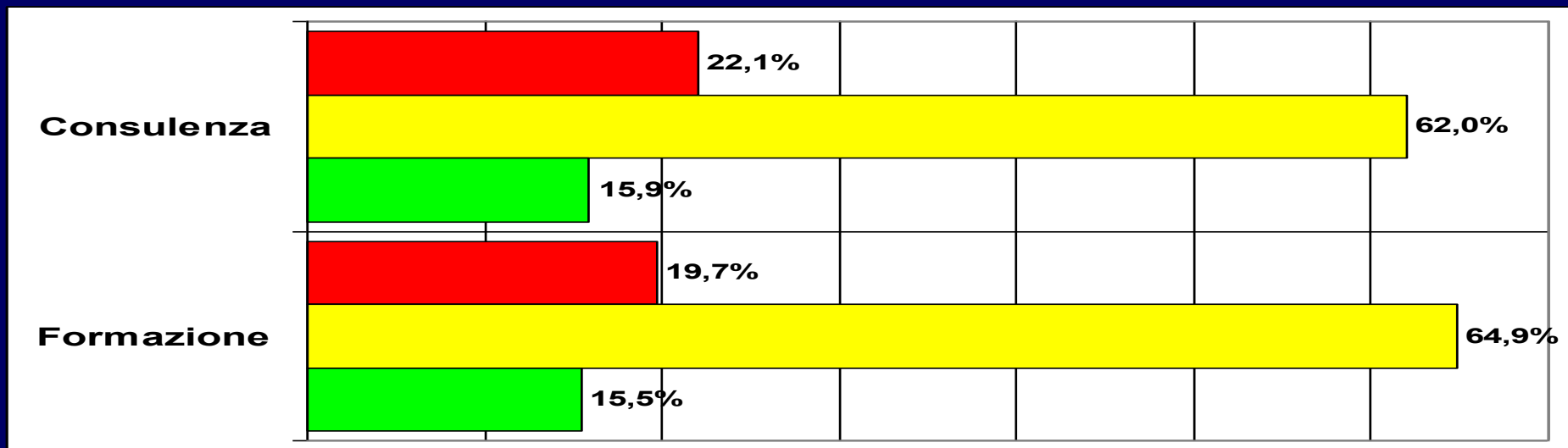


# Rilevazione dei bisogni di consulenza e formazione dei referenti di istituto

## B

### Normativa (compresa la valutazione)

	Necessaria	Utile	Nessun bisogno
Consulenza	<b>121</b> 22,1%	<b>340</b> 62,0%	<b>87</b> 15,9%
Formazione	<b>112</b> 19,7%	<b>369</b> 64,9%	<b>88</b> 15,5%

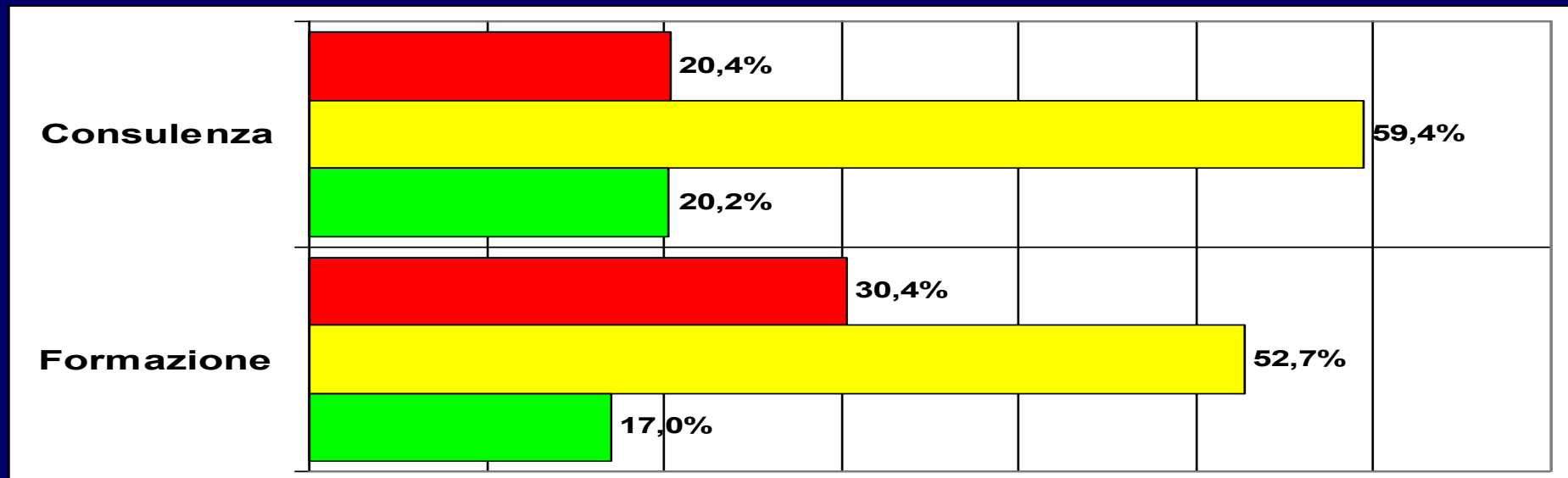


# Rilevazione dei bisogni di consulenza e formazione dei referenti di istituto

## C

### Interventi didattici e PDP

	Necessaria	Utile	Nessun bisogno
Consulenza	<b>111</b> 20,4%	<b>324</b> 59,4%	<b>110</b> 20,2%
Formazione	<b>170</b> 30,4%	<b>295</b> 52,7%	<b>95</b> 17,0%



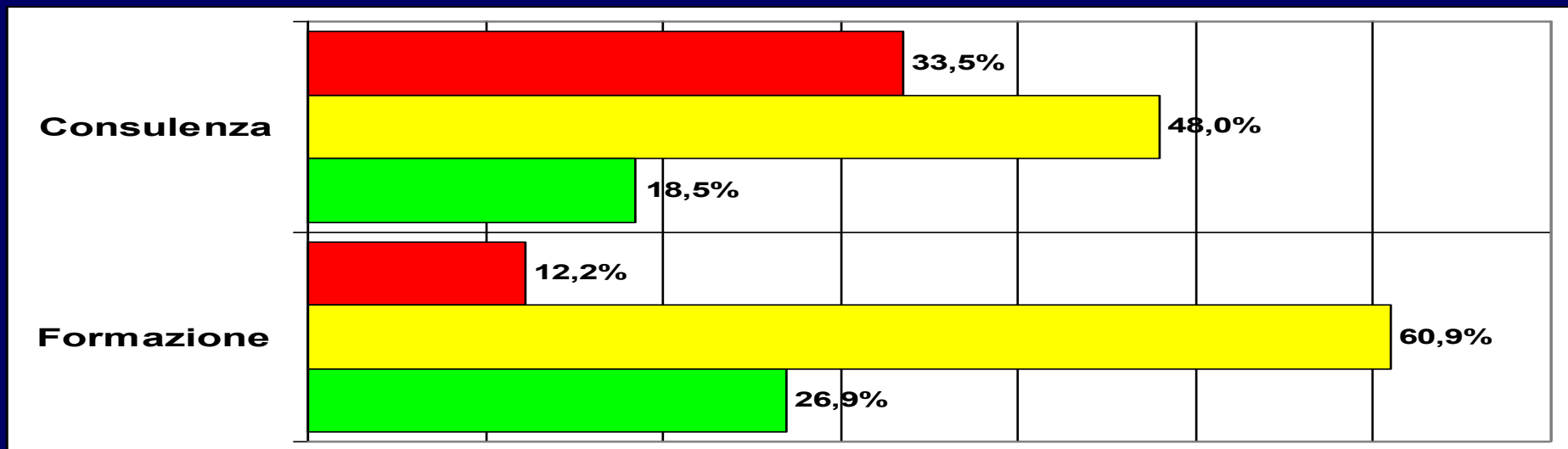


# Rilevazione dei bisogni di consulenza e formazione dei referenti di istituto

## D

### Strumenti compensativi, tecnologici e non

	Necessaria	Utile	Nessun bisogno
Consulenza	<b>183</b> 33,5%	<b>262</b> 48,0%	<b>101</b> 18,5%
Formazione	<b>34</b> 12,2%	<b>170</b> 60,9%	<b>75</b> 26,9%

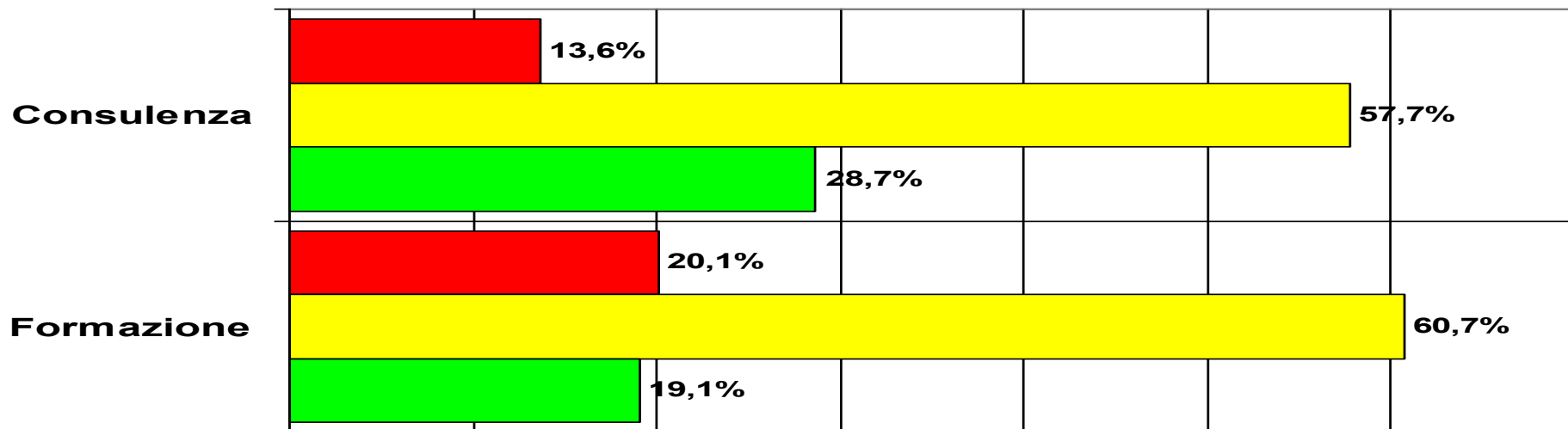


# Rilevazione dei bisogni di consulenza e formazione dei referenti di istituto

## E

### Strumenti e metodi per diagnosi precoce DSA

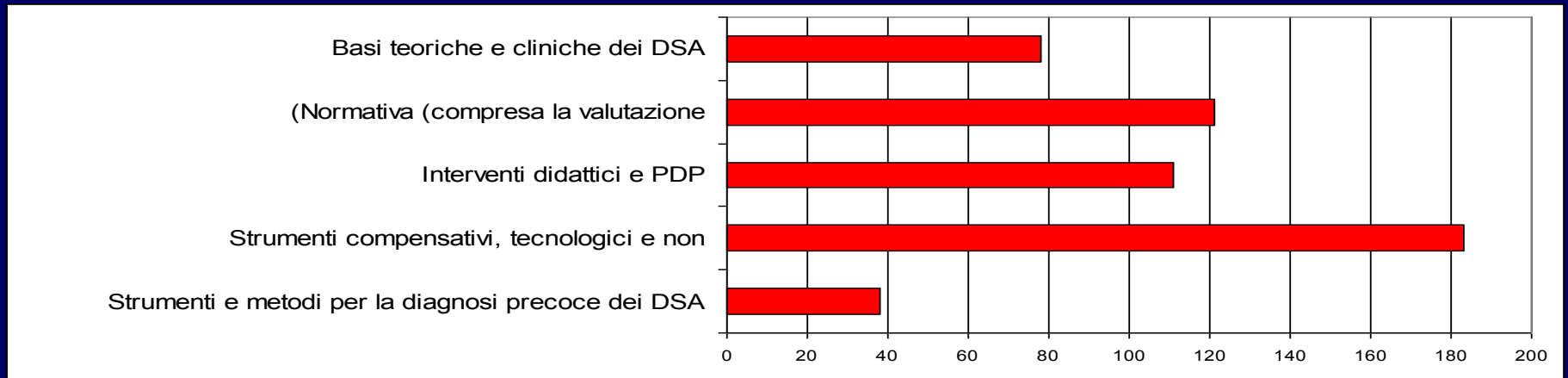
	Necessaria	Utile	Nessun bisogno
Consulenza	<b>38</b> 13,6%	<b>161</b> 57,7%	<b>80</b> 28,7%
Formazione	<b>60</b> 20,1%	<b>181</b> 60,7%	<b>57</b> 19,1%



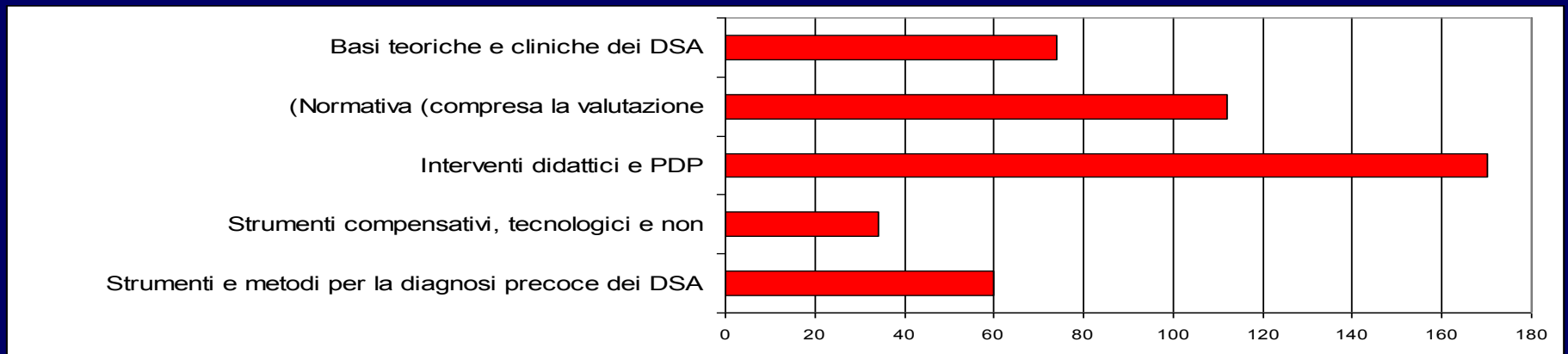
# Rilevazione dei bisogni di consulenza e formazione dei referenti di istituto

Numero di referenti (valori assoluti) che hanno risposto “Su questo argomento ho molte incertezze: necessario un intervento di:”

## Consulenza:



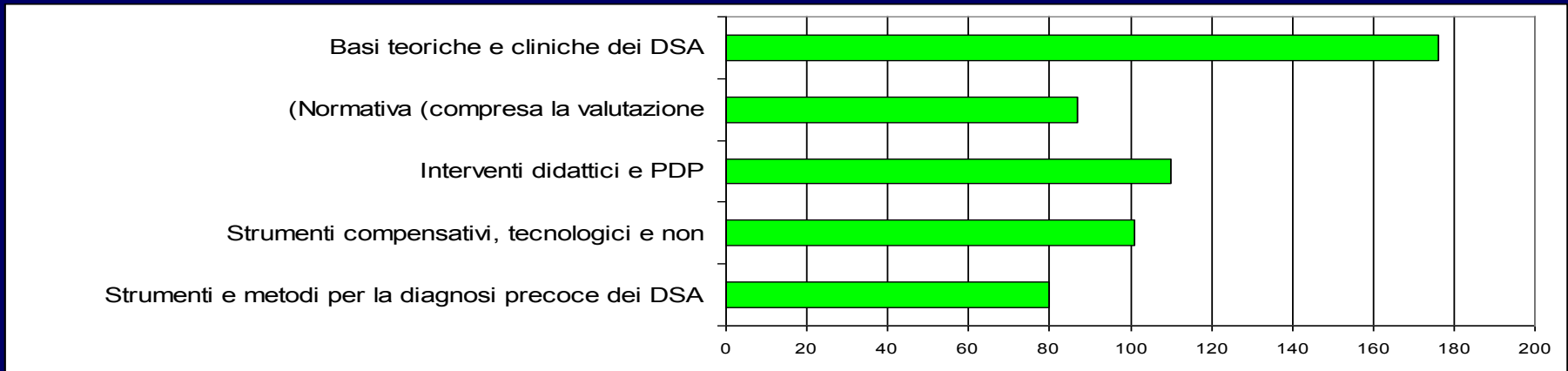
## Formazione:



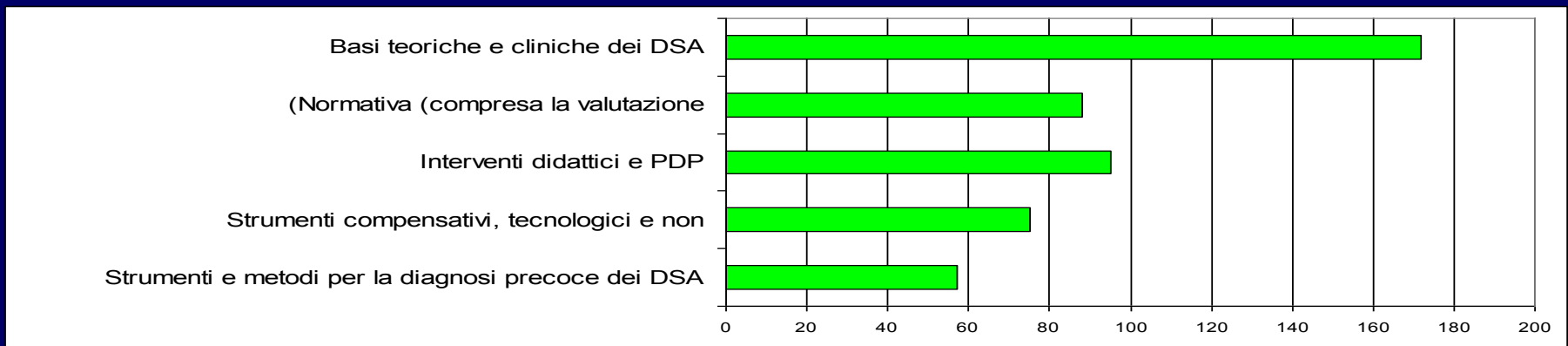
# Rilevazione dei bisogni di consulenza e formazione dei referenti di istituto

Numero di referenti (valori assoluti) che hanno risposto “Non ritengo di aver bisogno su questo argomento di:”

## Consulenza:



## Formazione:



# Monitoraggio Regionale a.s. 2011/12

- Numero di diagnosi
- Docente referente
- Azioni messe in atto dalle scuole
- Rilevazione precoce

Azioni messe in atto dalle scuole, come prassi abituale e consolidata, a favore degli alunni

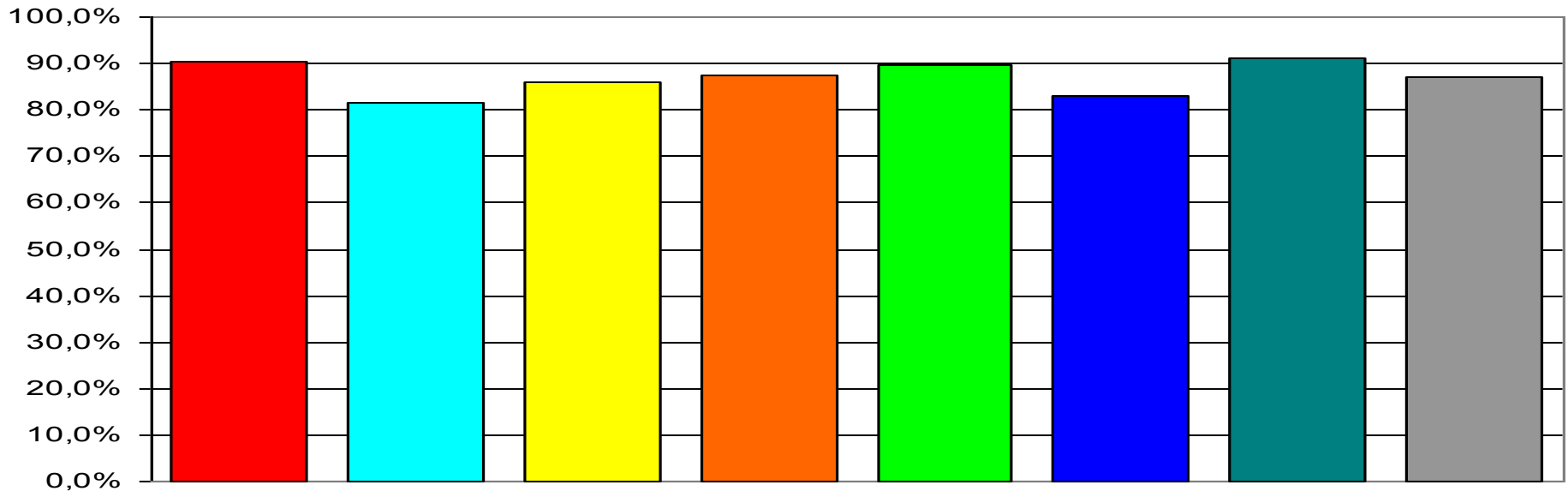
1

## Viene concesso l'uso di strumenti compensativi

2010-11

79,3  
%

Belluno	Padova	Rovigo	Treviso	Venezia		Vicenza	Verona
38	97	31	104	104		141	618
90,5%	81,5%	86,1%	87,4%	89,7%		91,0%	86,9%



Azioni messe in atto dalle scuole, come prassi abituale e consolidata, a favore degli alunni

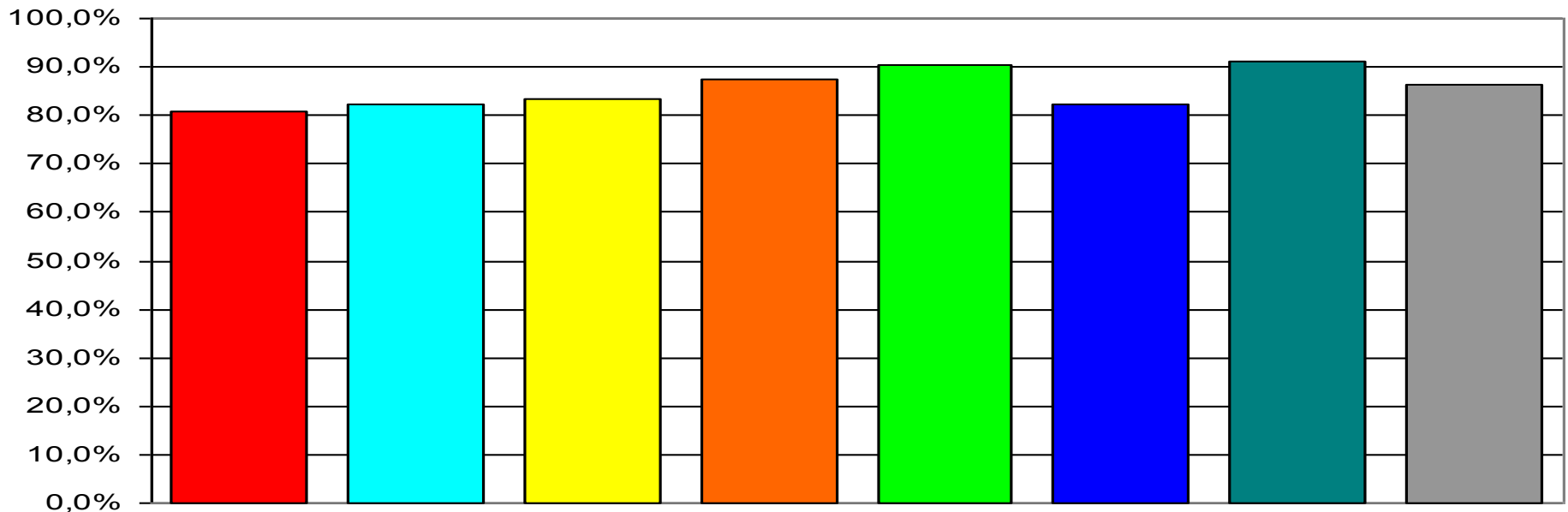
2

## Vengono concordate alcune misure dispensative

2010-11

75,8  
%

Belluno	Padova	Rovigo	Treviso	Venezia		Vicenza	Venezia
34	98	31	104	105		141	614
81,0%	82,4%	83,3%	87,4%	90,5%		91,0%	86,4%



Azioni messe in atto dalle scuole, come  
abituale e consolidata, a favore degli alu

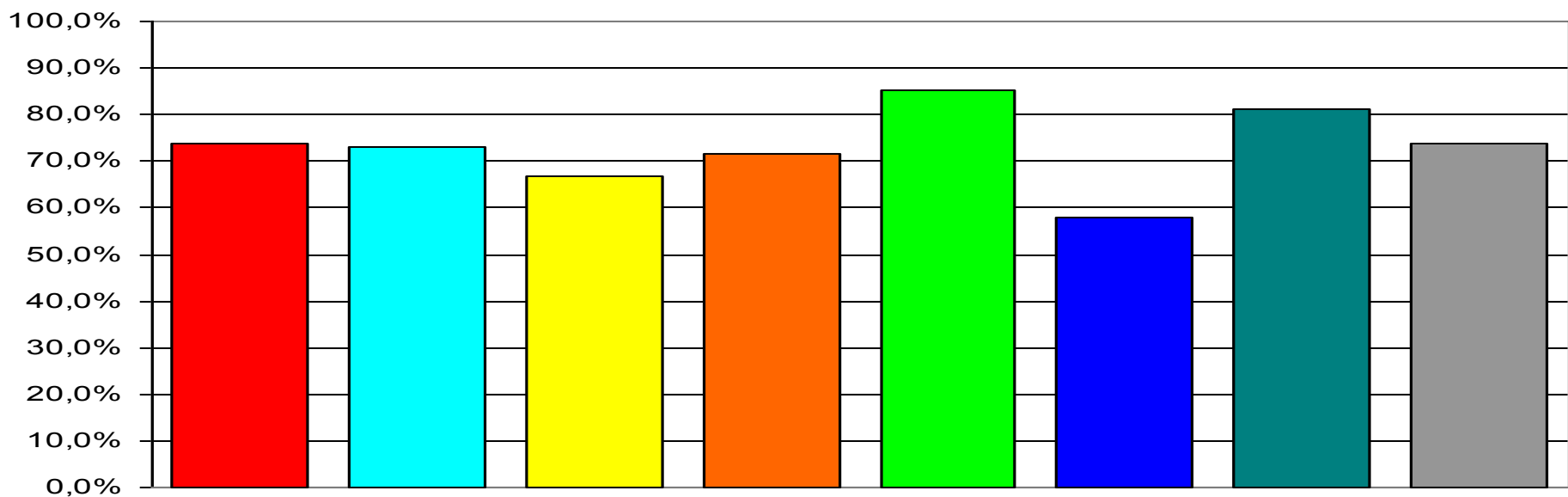
2010-11

47,3%

3

Viene definito e compilato un apposito Piano  
Educativo - Didattico per gli alunni con DSA

Belluno	Padova	Rovigo	Treviso	Venezia		Vicenza	Veneto
31	87	24	85	99		126	524
73,8%	73,1%	66,7%	71,4%	85,3%		81,3%	73,7%





Azioni messe in atto dalle scuole, come prassi abituale e consolidata, a favore degli alunni

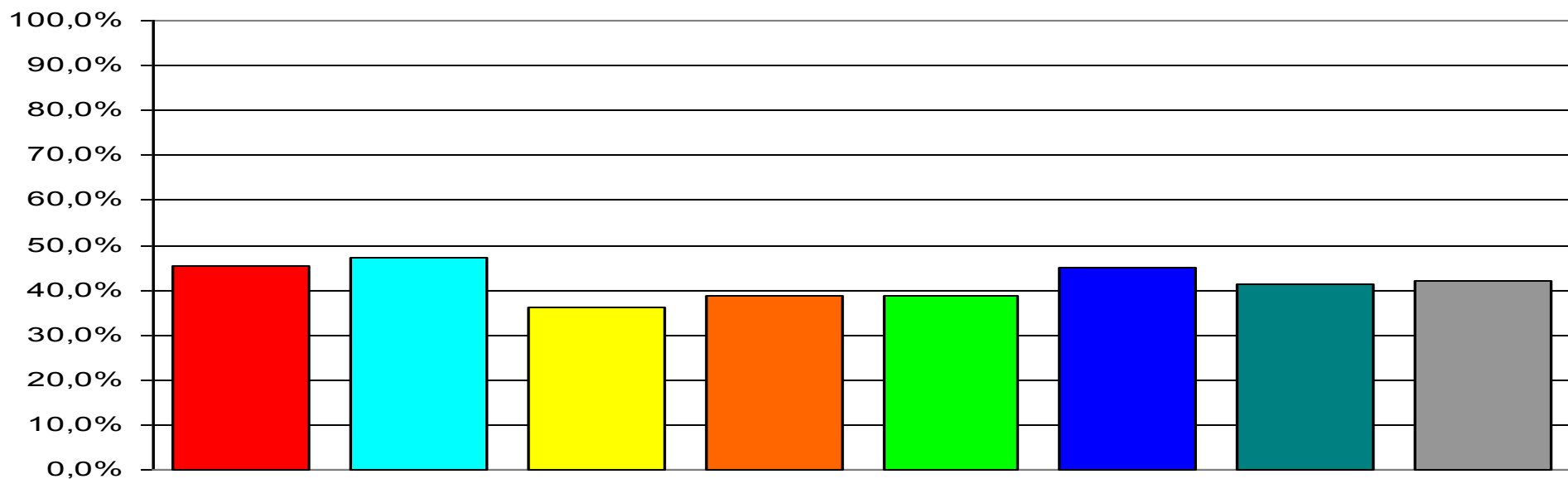
2010-11

46,3%

4

## Si organizzano attività didattiche di supporto in orario scolastico

Belluno	Padova	Rovigo	Treviso	Venezia		Vicenza	Veneto
19	56	13	46	45		64	299
45,2%	47,1%	36,1%	38,7%	38,8%		41,3%	42,1%



Azioni messe in atto dalle scuole, come prassi abituale e consolidata, a favore degli alunni

5

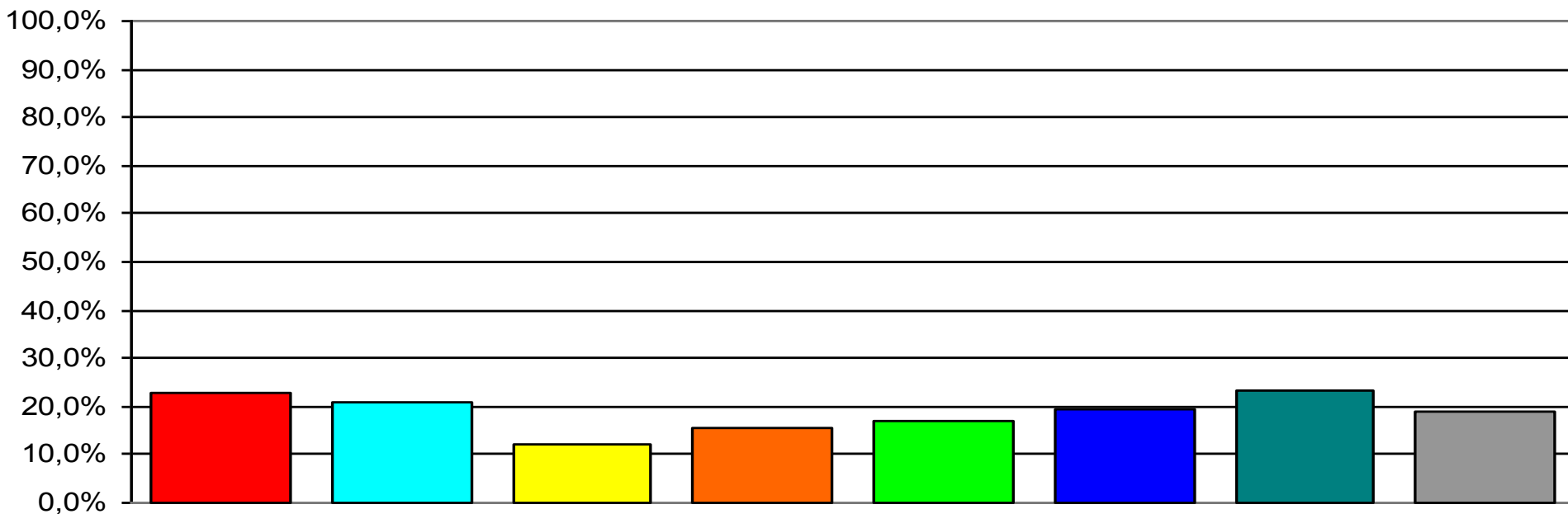
## Si organizzano attività didattiche di supporto in orario extrascolastico

2010-11

19,1

%

Belluno	Padova	Rovigo	Treviso	Venezia		Vicenza	Veneto
11	26	6	12	23		32	132
26,2%	21,8%	16,7%	10,1%	19,8%		20,6%	18,6%



Azioni messe in atto dalle scuole, come  
abituale e consolidata, a favore degli alunni

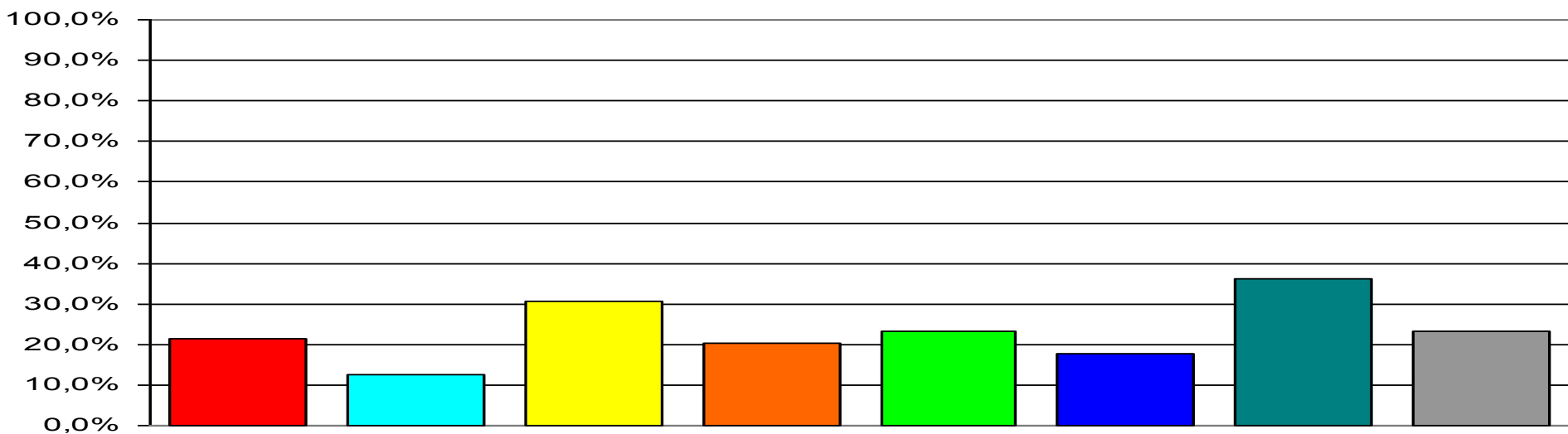
2010-11

20,0%

6

Si organizzano brevi percorsi di  
addestramento per insegnare agli alunni  
con DSA ad usare le tecnologie compensative

Belluno	Padova	Rovigo	Treviso	Venezia		Vicenza	Venezo
9	15	11	24	27		56	164
21,4%	12,6%	30,6%	20,2%	23,3%		36,1%	23,1%



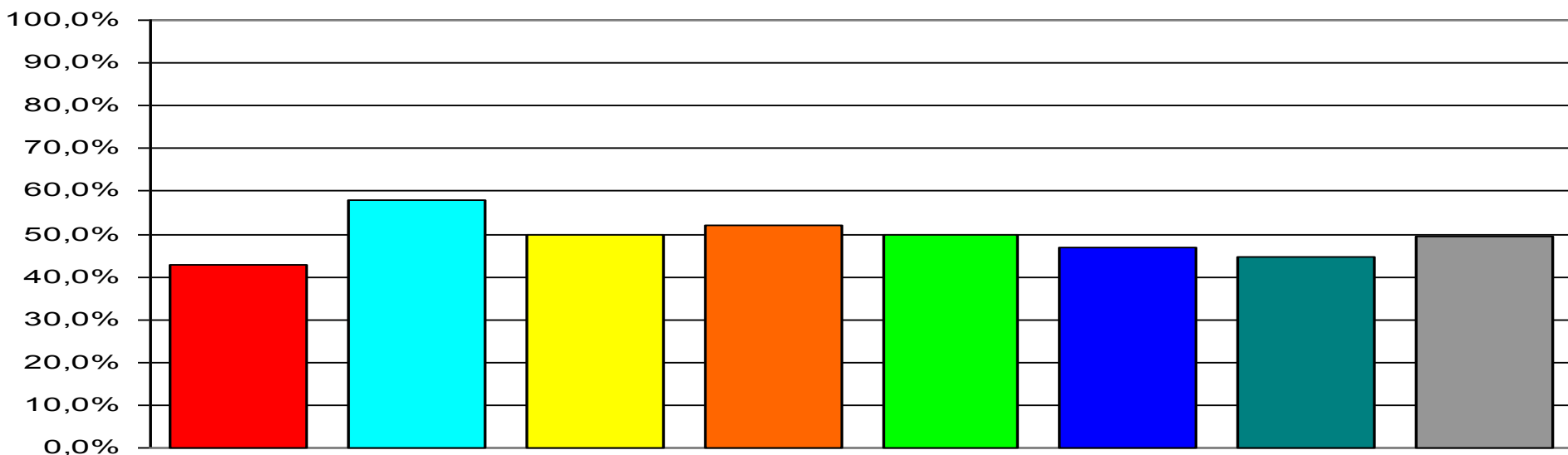
Azioni messe in atto dalle scuole, come  
 abituale e consolidata, a favore degli alunni

2010-11  
**49,0%**

**7**

**Si organizzano specifici incontri di programmazione coinvolgendo anche le famiglie e i servizi sanitari che hanno formulato la diagnosi**

Belluno	Padova	Rovigo	Treviso	Venezia		Vicenza	Veneto
18	69	18	62	58		69	352
42,9%	58,0%	50,0%	52,1%	50,0%		44,5%	49,5%



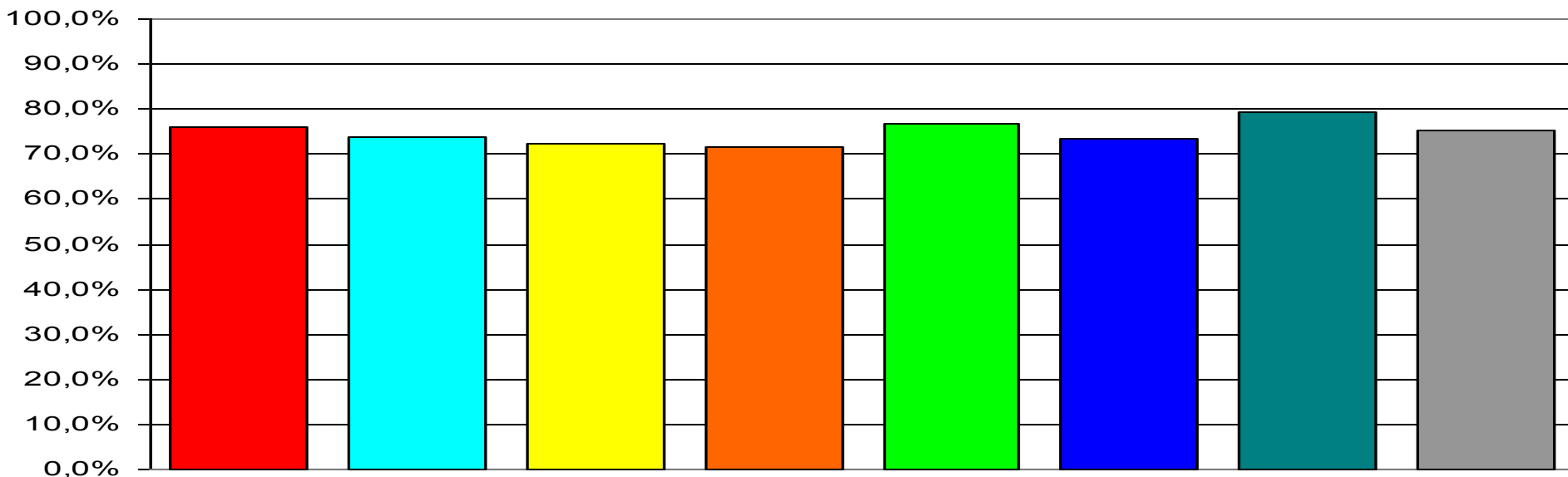
Azioni messe in atto dalle scuole, come processi  
abituale e consolidata, a favore degli alunni

2010-11

68,1  
%

## 8 Vengono predisposti materiali scolastici adattati o facilitati

Belluno	Padova	Rovigo	Treviso	Venezia		Vicenza	Veneto
32	88	26	85	89		123	534
76,2%	73,9%	72,2%	71,4%	76,7%		79,4%	75,1%



Azioni messe in atto dalle scuole, come processi  
 abituale e consolidata, a favore degli alunni

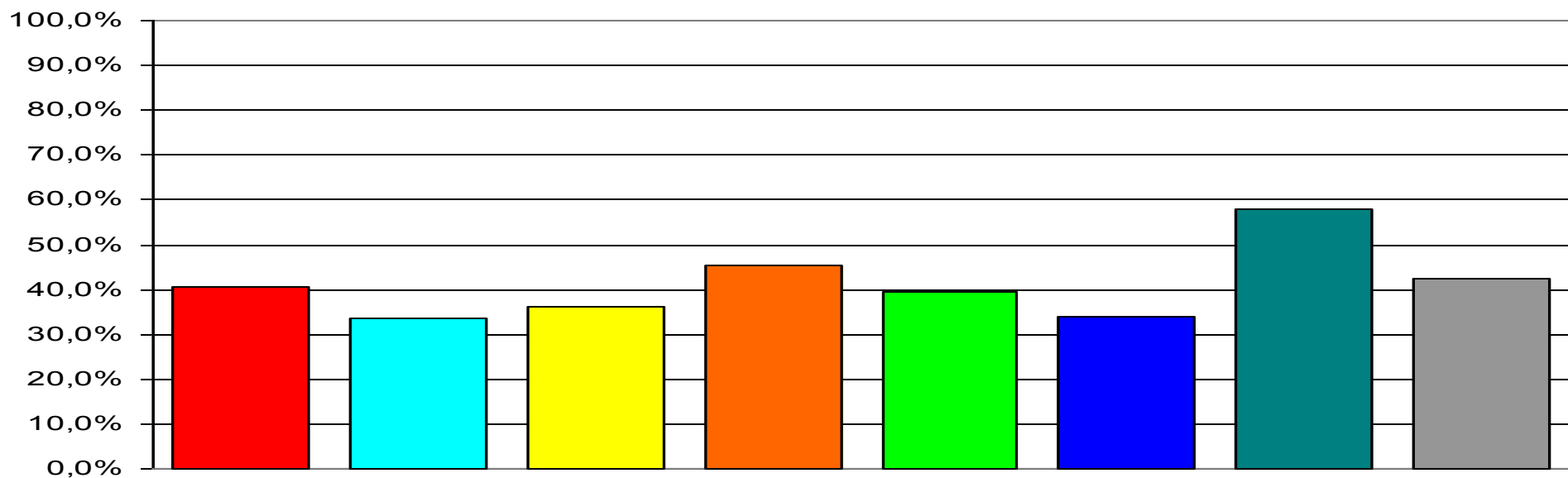
2010-11

36,0  
%

9

## Si aiutano le famiglia a richiedere i libri in formato digitale

Belluno	Padova	Rovigo	Treviso	Venezia		Vicenza	Veneto
17	40	13	54	46		90	302
40,5%	33,6%	36,1%	45,4%	39,7%		58,1%	42,5%

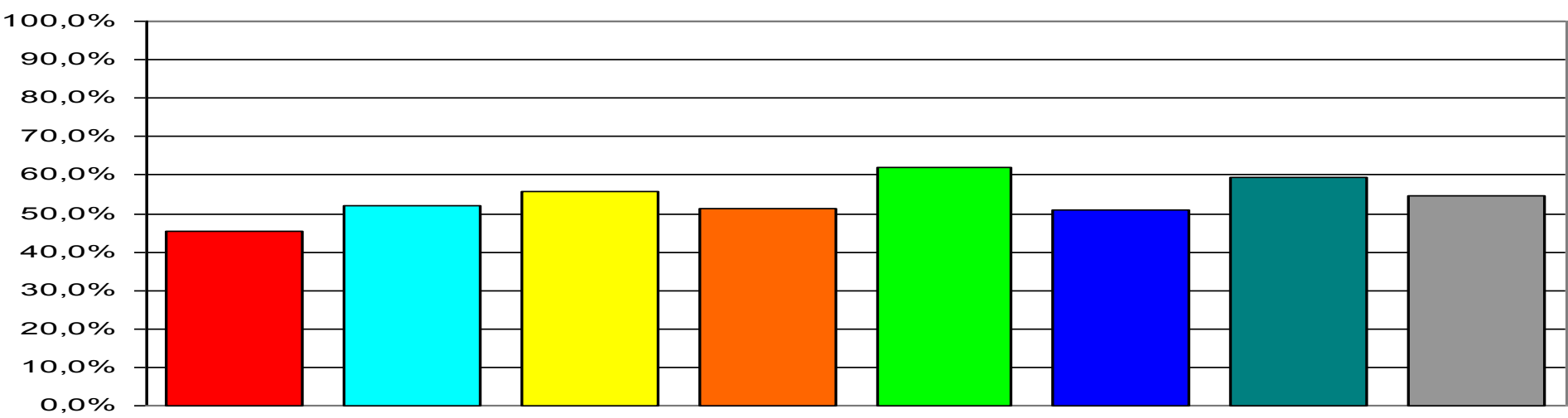


Azioni messe in atto dalle scuole, come prassi abituale e consolidata, a favore degli alunni DSA

**10** Si definisce collegialmente, in modo dettagliato e analitico, quali strumenti compensativi e quali misure dispensative vengono attivate in ciascuna disciplina

2010-11  
**40,8%**

Belluno	Padova	Rovigo	Treviso	Venezia		Vicenza	Veneto
19	62	20	61	72		92	389
45,2%	52,1%	55,6%	51,3%	62,1%		59,4%	54,7%

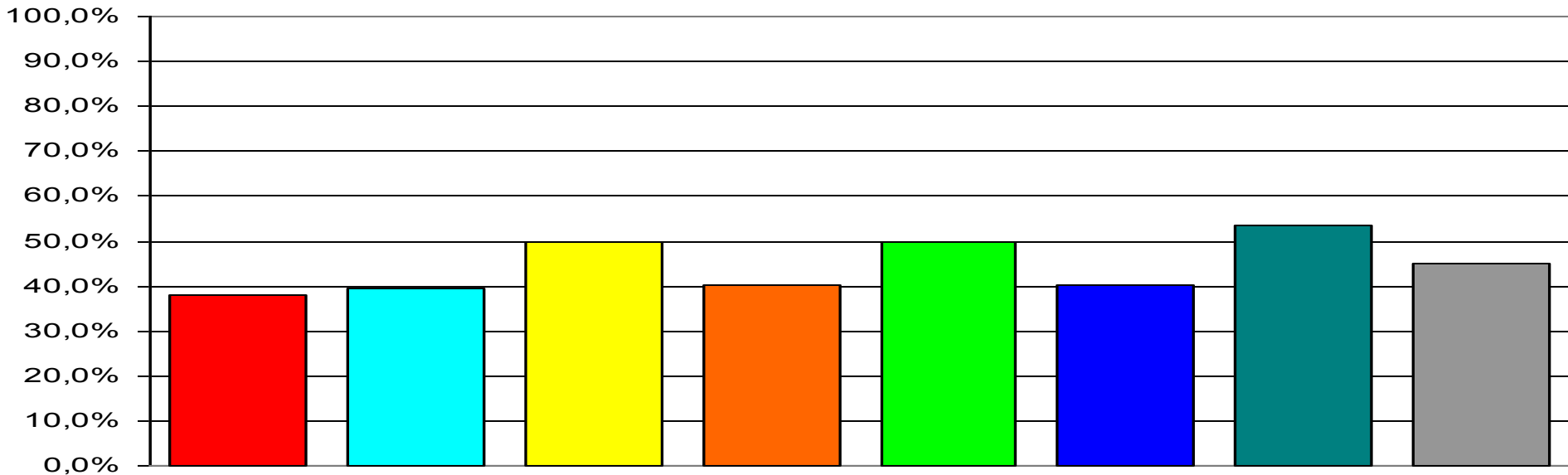


Azioni messe in atto dalle scuole, come prassi abituale e consolidata, a favore degli alunni

2010-11  
27,5%

# 11 Viene steso formalmente un patto educativo tra scuola e famiglia

Belluno	Padova	Rovigo	Treviso	Venezia		Vicenza	Veneto
16	47	18	48	58		83	320
38,1%	39,5%	50,0%	40,3%	50,0%		53,5%	45,0%



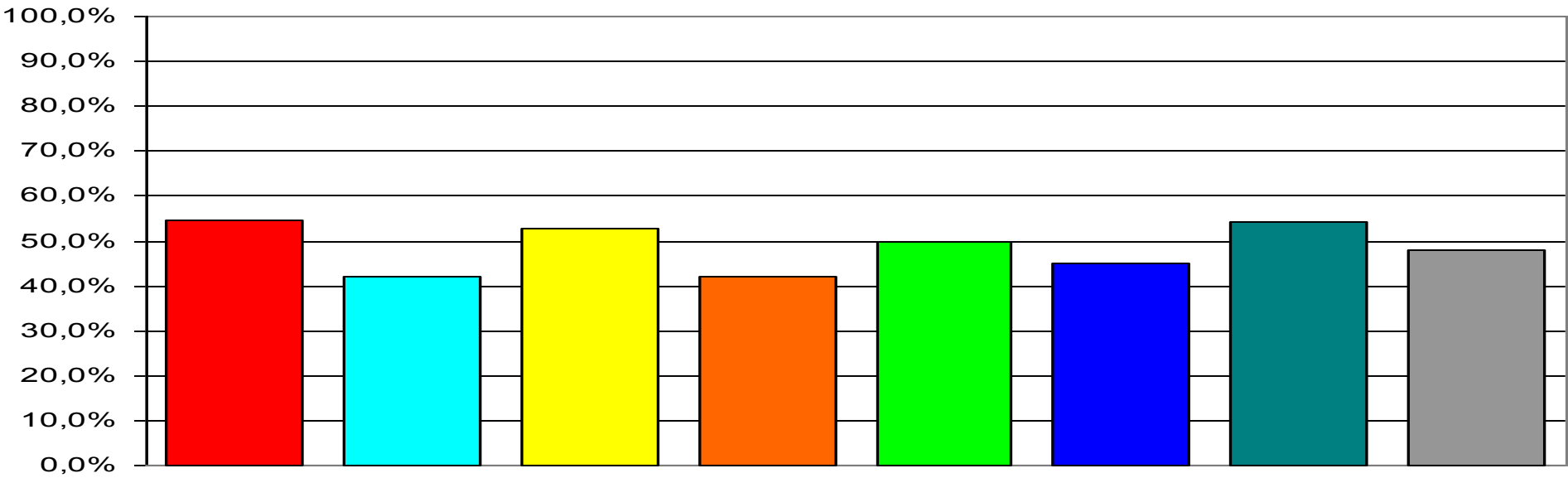


Azioni messe in atto dalle scuole, come processi  
 abituale e consolidata, a favore degli alunni con DSA

2010-11  
**27,6**  
 %

# 12 Le azioni a favore degli alunni con DSA sono formalizzate nel POF

Belluno	Padova	Rovigo	Treviso	Venezia		Vicenza	Veneto
23	50	19	50	58		84	340
54,8%	42,0%	52,8%	42,0%	50,0%		54,2%	47,8%



Azioni messe in atto dalle scuole, come prassi abituale e consolidata, a favore degli al

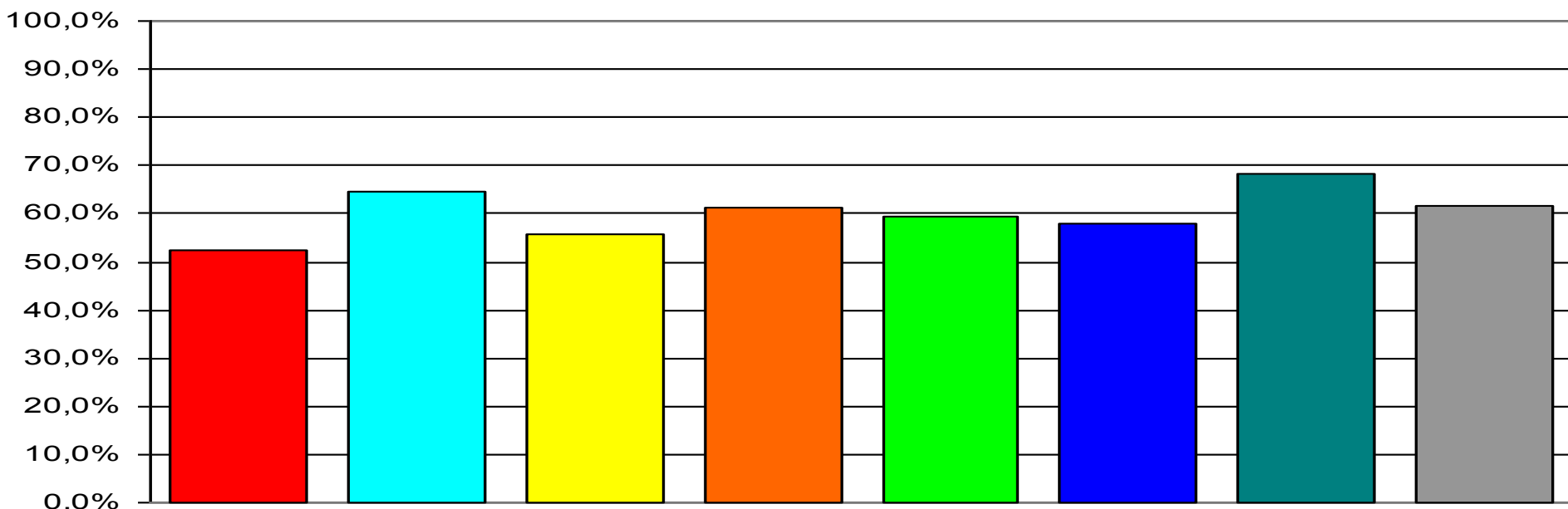
2010-11

N.D.

# 13

## Definisce ed esplicita i criteri di valutazione adottati ed eventuali diverse modalità di somministrazione delle prove

Belluno	Padova	Rovigo	Treviso	Venezia		Vicenza	Veneto
22	77	20	73	69		106	439
52,4%	64,7%	55,6%	61,3%	59,5%		68,4%	61,7%



Azioni messe in atto dalle scuole, con  
abituale e consolidata, a favore degli alunni

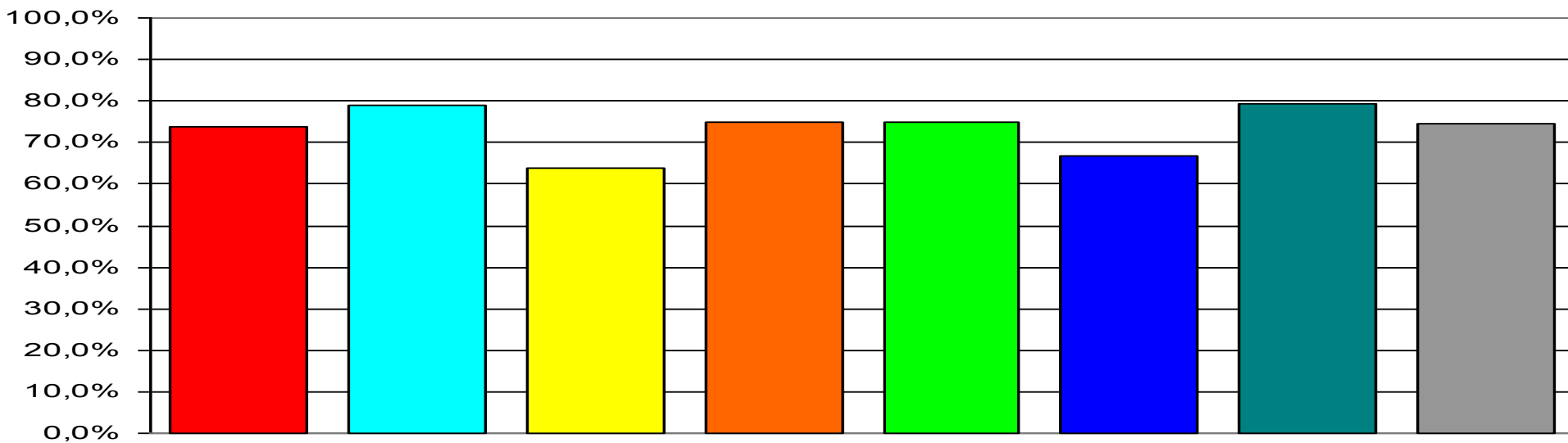
2010-11

N.D.

14

Si utilizzano le relazioni diagnostiche per comprendere le caratteristiche del/dei DSA dell'alunno e per definire gli adattamenti didattici personalizzati e individualizzati

Belluno	Padova	Rovigo	Treviso	Venezia		Vicenza	Veneto
31	94	23	89	87		123	530
73,8%	79,0%	63,9%	74,8%	75,0%		79,4%	74,5%



# Monitoraggio Regionale a.s. 2011/12

- Numero di diagnosi
- Docente referente
- Azioni messe in atto dalle scuole
- Rilevazione precoce

# Istituzioni scolastiche con scuola primaria che dichiarano di aver attivato azioni per l'individuazione precoce delle difficoltà di lettura e scrittura

	Anno sc. 2011-12			
	Numero	%		
<b>BELLUNO</b>	<b>23</b>	<b>95,8%</b>		
<b>PADOVA</b>	<b>37</b>	<b>45,7%</b>		
<b>ROVIGO</b>	<b>18</b>	<b>75,0%</b>		
<b>TREVISO</b>	<b>61</b>	<b>81,3%</b>		
<b>VENEZIA</b>	<b>45</b>	<b>62,5%</b>		
<b>VICENZA</b>	<b>67</b>	<b>67,0%</b>		
<b>VENETO</b>	<b>311</b>	<b>66,9%</b>		

# Istituzioni scolastiche con scuola primaria che dichiarano di aver attivato azioni per l'individuazione precoce delle difficoltà di lettura e scrittura

	Anno sc. 2011-12		As 2010-11	<b>Δ</b>
	Numero	%	Numero	
<b>BELLUNO</b>	<b>23</b>	<b>95,8%</b>	<b>25</b>	<b>-2</b>
<b>PADOVA</b>	<b>37</b>	<b>45,7%</b>	<b>42</b>	<b>-5</b>
<b>ROVIGO</b>	<b>18</b>	<b>75,0%</b>	<b>18</b>	<b>=</b>
<b>TREVISO</b>	<b>61</b>	<b>81,3%</b>	<b>57</b>	<b>+4</b>
<b>VENEZIA</b>	<b>45</b>	<b>62,5%</b>	<b>36</b>	<b>+9</b>
<b>VICENZA</b>	<b>67</b>	<b>67,0%</b>	<b>61</b>	<b>+6</b>
<b>VENETO</b>	<b>311</b>	<b>66,9%</b>	<b>295</b>	<b>+16</b>

# Percentuale di scuole che svolgono la rilevazione nelle varie classi *(rispetto alle scuole che fanno la rilevazione)*

	ultimo anno inf.	prima primaria	seconda primaria	terza primaria	quarta primaria	quinta primaria
BELLUNO	26,1%	87,0%	34,8%	4,3%	4,3%	8,7%
PADOVA	40,5%	78,4%	37,8%	16,2%	13,5%	13,5%
ROVIGO	77,8%	77,8%	44,4%	11,1%	11,1%	5,6%
TREVISO	26,2%	85,2%	29,5%	18,0%	11,5%	18,0%
VENEZIA	28,9%	73,3%	71,1%	22,2%	11,1%	13,3%
VICENZA	23,9%	80,6%	41,8%	22,4%	9,0%	7,5%
<b>VENETO</b>	<b>29,3%</b>	<b>83,3%</b>	<b>48,9%</b>	<b>19,0%</b>	<b>9,6%</b>	<b>10,9%</b>

# Da quanti anni si svolge la rilevazione

	questo è il primo anno	questo è il secondo anno	questo è il terzo anno	da oltre tre anni
BELLUNO	13,0%	13,0%	4,3%	69,6%
PADOVA	18,9%	16,2%	18,9%	48,6%
ROVIGO	16,7%	22,2%	22,2%	38,9%
TREVISO	16,4%	3,3%	37,7%	45,9%
VENEZIA	46,7%	20,0%	15,6%	24,4%
VERONA	26,7%	10,0%	1,7%	60,0%
<b>VENETO</b>	<b>23,2%</b>	<b>12,9%</b>	<b>14,8%</b>	<b>51,1%</b>



# Da chi sono state gestite le tre principali fasi delle attività di rilevazione precoce (ammesse anche più risposte)

	Definizione di strumenti e metodi di valutazione		
Con personale interno della scuola	<b>54%</b>		
Con personale dell'ULSS	<b>47%</b>		
Con il supporto di un'associazione	<b>20%</b>		
Con l'intervento di specialisti privati	<b>23%</b>		
Con il supporto di altre scuole	<b>20%</b>		
Con la collaborazione di altri servizi pubblici (es. università)	<b>8%</b>		

# Da chi sono state gestite le tre principali fasi delle attività di rilevazione precoce (ammesse anche più risposte)

	Definizione di strumenti e metodi di valutazione	Somministrazione delle prove	
Con personale interno della scuola	<b>54%</b>	<b>71%</b>	
Con personale dell'ULSS	<b>47%</b>	<b>35%</b>	
Con il supporto di un'associazione	<b>20%</b>	<b>13%</b>	
Con l'intervento di specialisti privati	<b>23%</b>	<b>16%</b>	
Con il supporto di altre scuole	<b>20%</b>	<b>11%</b>	
Con la collaborazione di altri servizi pubblici (es. università)	<b>8%</b>	<b>5%</b>	

# Da chi sono state gestite le tre principali fasi delle attività di rilevazione precoce (ammesse anche più risposte)

	Definizione di strumenti e metodi di valutazione	Somministrazione delle prove	Analisi e valutazione dei risultati
Con personale interno della scuola	<b>54%</b>	<b>71%</b>	<b>61%</b>
Con personale dell'ULSS	<b>47%</b>	<b>35%</b>	<b>43%</b>
Con il supporto di un'associazione	<b>20%</b>	<b>13%</b>	<b>16%</b>
Con l'intervento di specialisti privati	<b>23%</b>	<b>16%</b>	<b>22%</b>
Con il supporto di altre scuole	<b>20%</b>	<b>11%</b>	<b>12%</b>
Con la collaborazione di altri servizi pubblici (es. università)	<b>8%</b>	<b>5%</b>	<b>4%</b>

# Esiti delle attività di rilevazione precoce

*Per la prima volta quest'anno sono stati rilevati gli esiti dei monitoraggi degli anni scorsi.*

*È stato chiesto:*

Considerando globalmente i dati degli ultimi anni (massimo 3) si indichi il **numero medio per anno**, e **la percentuale rispetto al totale dei monitorati**, dei bambini che:

- In base ai risultati della rilevazione sono stati individuati come soggetti **a rischio o in difficoltà**.
- Sono stati **indirizzati ad uno specialista** per ulteriori accertamenti.
- Sono stati in seguito **diagnosticati formalmente come DSA**.

# Numero di scuole che hanno inserito gli esiti del monitoraggio (num. e % alunni in difficoltà, inviati ai servizi, diagnosticati con DSA)

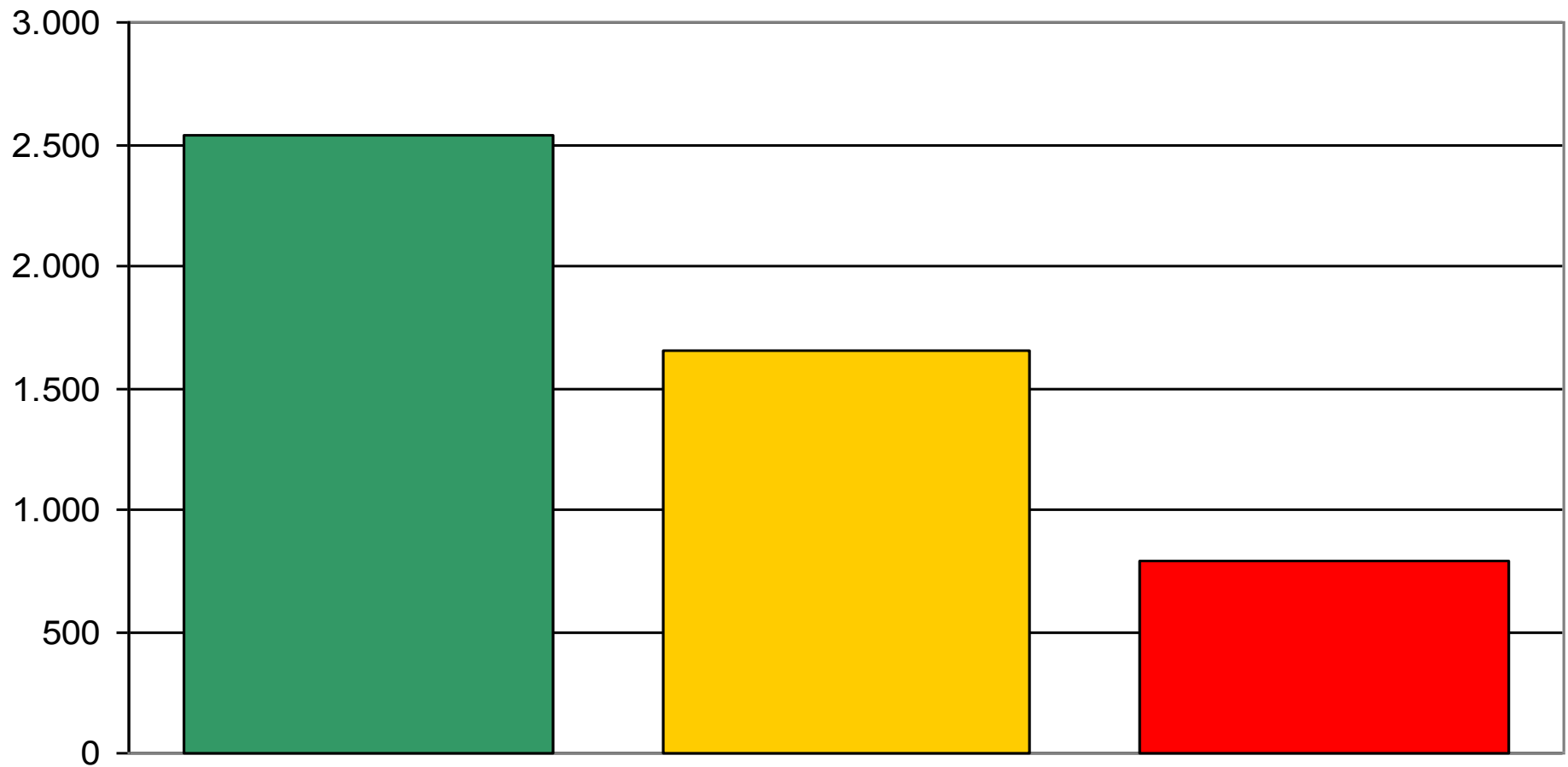
	Num.	% sulle scuole che fanno il monitoraggio
BELLUNO	16	<b>69,6%</b>
PADOVA	30	<b>81,1%</b>
ROVIGO	15	<b>83,3%</b>
TREVISO	51	<b>83,6%</b>
VENEZIA	25	<b>55,6%</b>
VICENZA	47	<b>70,1%</b>
<b>VENETO</b>	<b>226</b>	<b>72,7%</b>

# Alunni in difficoltà, inviati ai servizi, diagnosticati con DSA

	In difficoltà	Inviati ai servizi	% di alunni inviati ai servizi rispetto a quelli in difficoltà	Diagnosticati con DSA	% di alunni diagnosticati rispetto a quelli inviati ai servizi
BELLUNO	<b>104</b>	<b>101</b>	<b>97%</b>	<b>47</b>	<b>47%</b>
PADOVA	<b>526</b>	<b>299</b>	<b>57%</b>	<b>142</b>	<b>47%</b>
ROVIGO	<b>104</b>	<b>58</b>	<b>56%</b>	<b>15</b>	<b>26%</b>
TREVISO	<b>414</b>	<b>300</b>	<b>72%</b>	<b>115</b>	<b>38%</b>
VENEZIA	<b>323</b>	<b>254</b>	<b>79%</b>	<b>143</b>	<b>56%</b>
VICENZA	<b>417</b>	<b>242</b>	<b>58%</b>	<b>127</b>	<b>52%</b>
<b>VENETO</b>	<b>2.539</b>	<b>1.648</b>	<b>65%</b>	<b>790</b>	<b>48%</b>

# Alunni in difficoltà, inviati ai servizi, diagnosticati con DSA

## Dato complessivo regionale



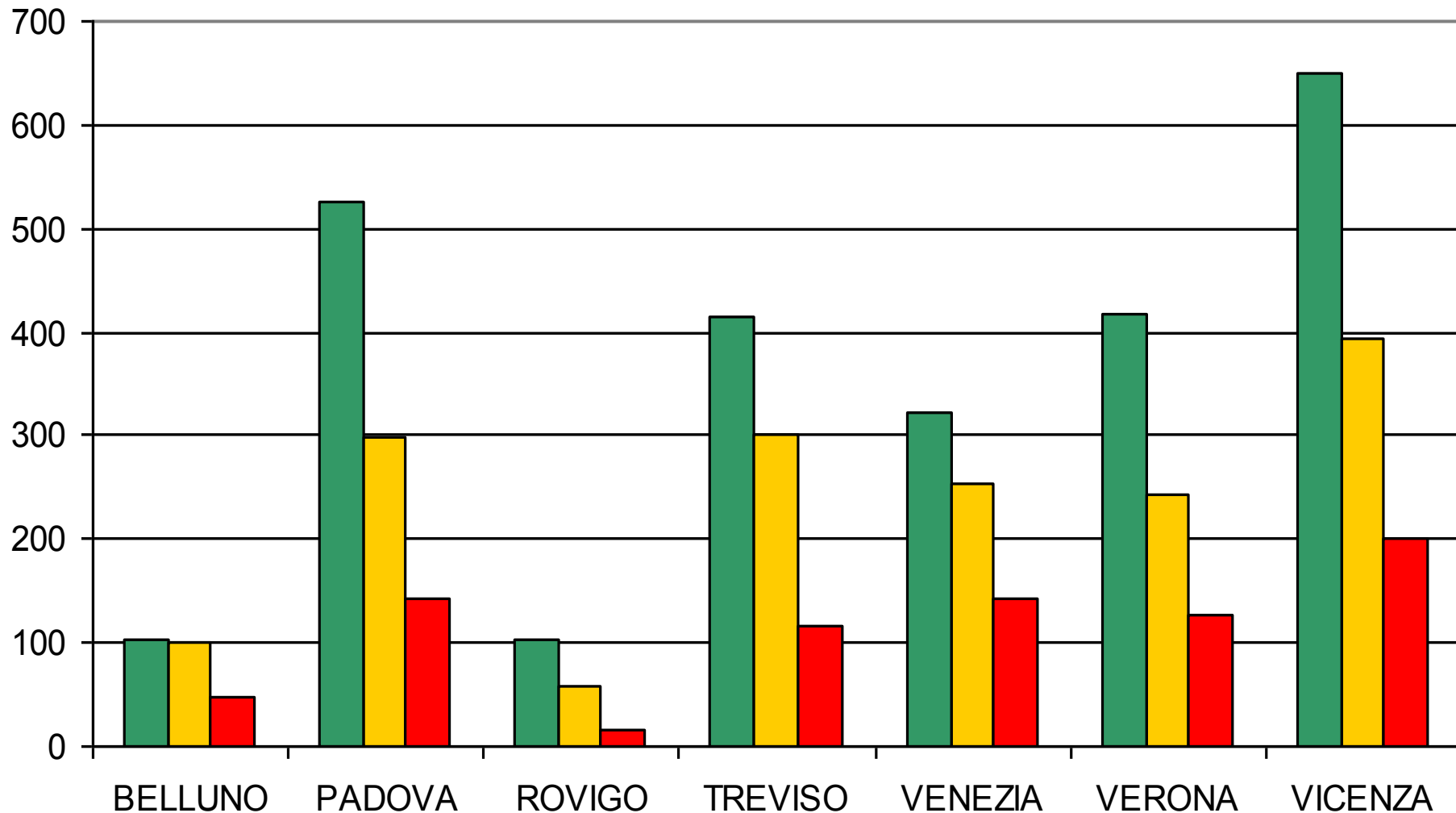
In difficoltà

Ai servizi

Diagnosi DSA

# Alunni in difficoltà, inviati ai servizi, diagnosticati con DSA

## Dato articolato per provincia





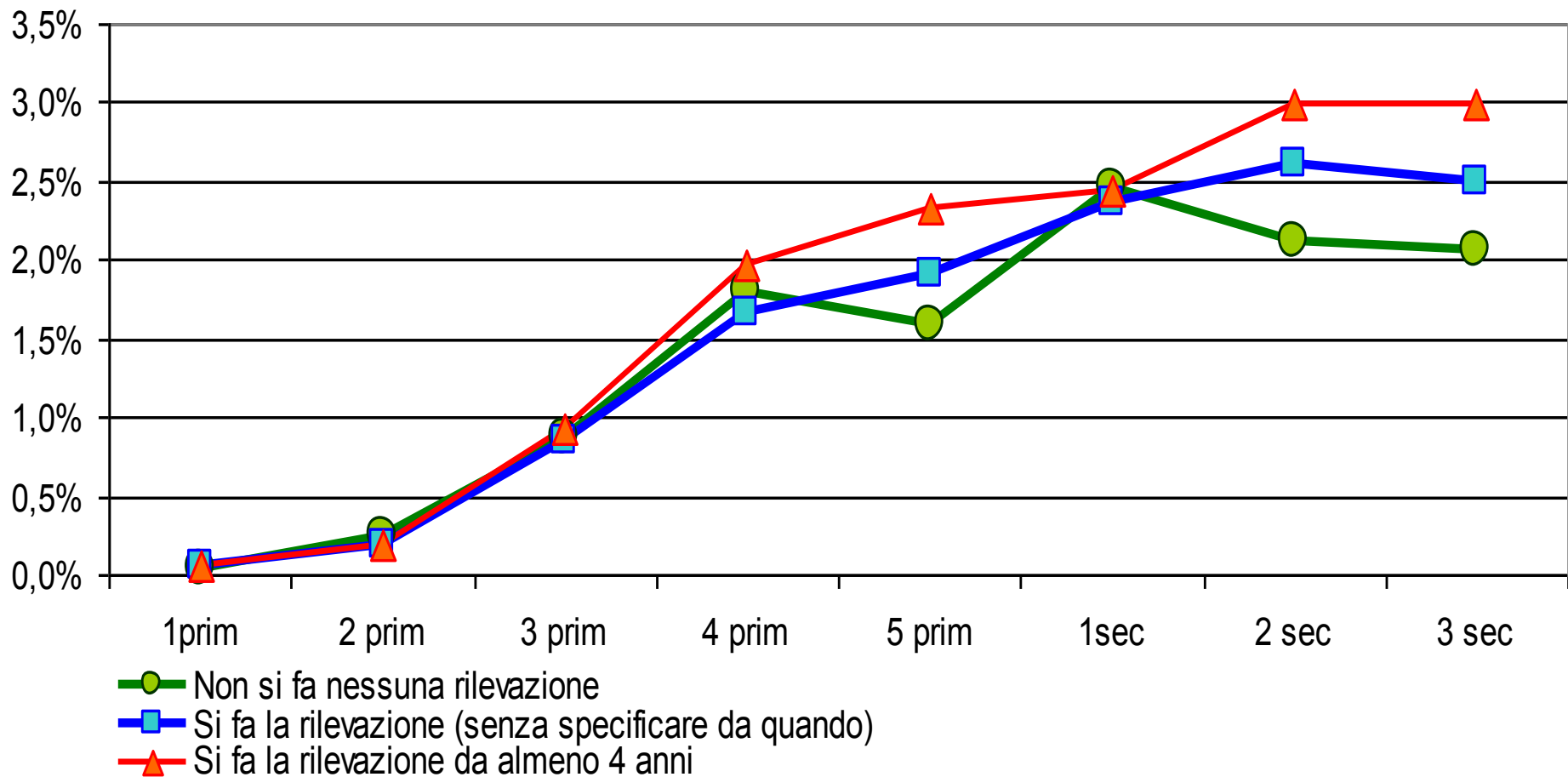
# Confronto tra la percentuale di alunni con DSA registrata nelle scuole in cui si esegue o non si esegue la rilevazione precoce. Dato complessivo

	N. di Istituti	% di istituti	% di alunni DSA nella varie classi della scuola primaria					Tot.
			1	2	3	4	5	
La scuola non fa nessuna rilevazione	150	30%	0,1%	0,2%	0,8%	1,6%	1,5%	0,8%
La scuola esegue la rilevazione	311	70%	0,0%	0,2%	0,9%	1,7%	1,9%	0,9%
La scuola esegue la rilevazione da oltre tre anni	151	30%	0,0%	0,2%	0,8%	1,9%	2,3%	1,0%

# Confronto tra la percentuale di alunni con DSA registrata negli istituti comprensivi in cui si fa o non si fa la rilevazione precoce

	N. di Istituti	% di istituti	% di alunni DSA nella varie classi					1	2	3	Tot.
			1	2	3	4	5				
<b>La scuola non fa nessuna rilevazione</b>	121	33 %	0,0 %	0,2 %	0,9 %	1,8 %	1,6 %	2,5 %	2,1 %	2,1 %	1,4 %
<b>La scuola esegue la rilevazione</b>	246	67 %	0,1 %	0,2 %	0,9 %	1,7 %	1,9 %	2,4 %	2,6 %	2,5 %	1,5 %
<b>La scuola esegue la rilevazione da oltre tre anni</b>	125	34 %	0,1 %	0,2 %	0,9 %	2,0 %	2,3 %	2,4 %	3,0 %	3,0 %	1,8 %

# Confronto tra la percentuale di alunni con DSA registrata negli istituti comprensivi in cui si fa o non si fa la rilevazione precoce



**Ufficio Scolastico per il Veneto**  
**Gruppo di lavoro regionale DSA**

*<http://disabilita.istruzioneveneto.it/>*